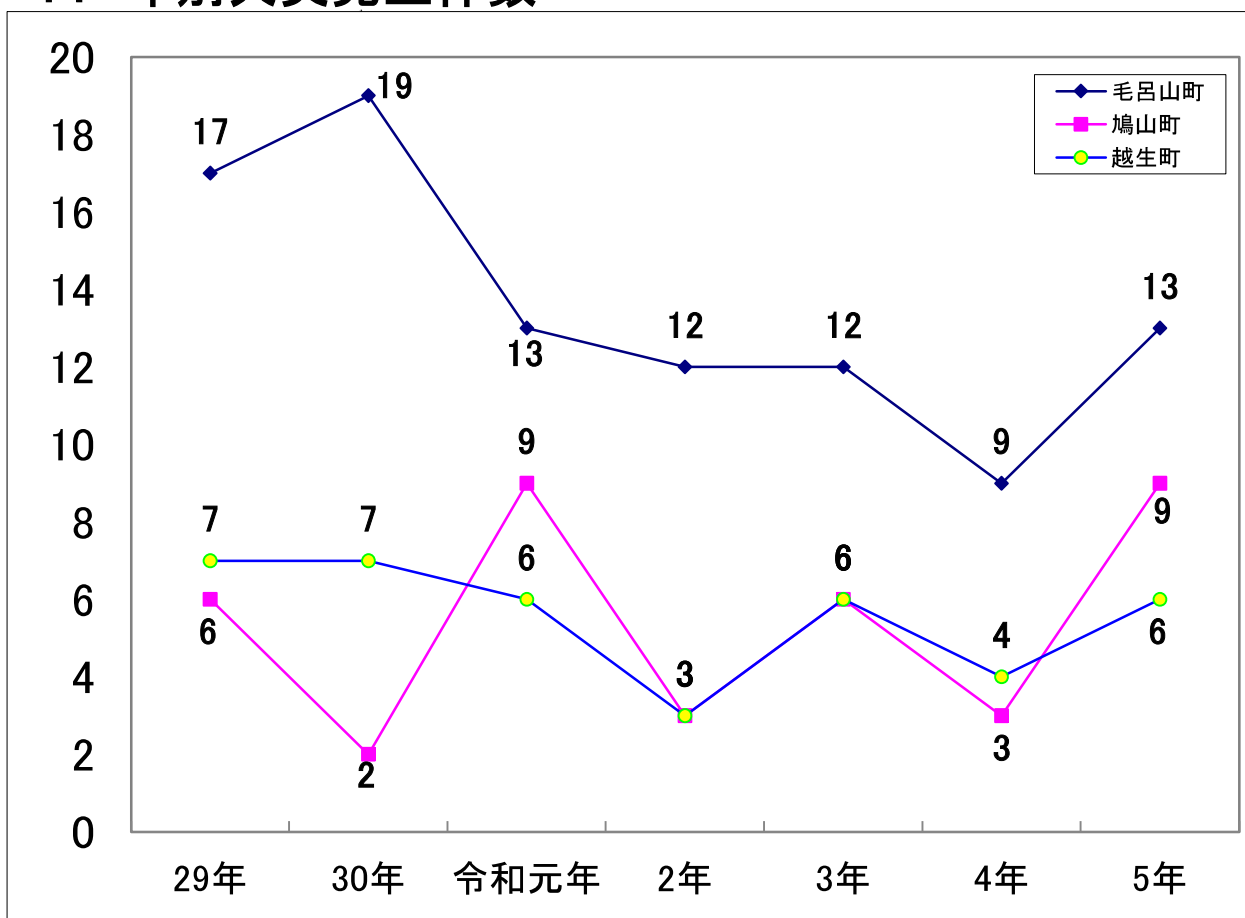


火 災 等



1. 年別火災発生件数



町別	年別	平成29年	30年	令和元年	2年	3年	4年	5年
毛呂山町		17 件	19 件	13 件	12 件	12 件	9 件	13 件
鳩山町		6 件	2 件	9 件	3 件	6 件	3 件	9 件
越生町		7 件	7 件	6 件	3 件	6 件	4 件	6 件
合計		30 件	28 件	28 件	18 件	24 件	16 件	28 件
火災種別内訳	建物	17 件	11 件	14 件	8 件	10 件	4 件	16 件
	林野	3 件	2 件	4 件	2 件	6 件	1 件	2 件
	車両	3 件	2 件	件	1 件	1 件	1 件	2 件
	船舶	件	件	件	件	件	件	件
	航空機	件	件	件	件	件	件	件
	その他	7 件	13 件	10 件	7 件	7 件	10 件	8 件
	爆発	件	件	件	件	件	件	件

2. 火災概要(総括)

令和5年

区分 月別	火災件数						焼損棟数				焼損面積等				死傷者						損害額 (単位 千円)					
	建物火災	林野火災	車両火災	船舶火災	航空機火災	その他火災	建物火災	林野(a)	車両(台)	船舶(隻)	航空機(機)	死者	負傷者	世帯数	人員	建築物	収容物	林野	車両	船舶	航空機	その他	計			
1月	2					2	2	1	3	4	124			3			1,071		118				13,213			
2月	1	1				3			1							26							26			
3月						1																				
4月	5					5	5	2	1	8	343					379						576	6,737			
5月	1		2			3		1		1	6			2		147		87				42	276			
6月		1				1																				
7月	1		1			4			1	1	4					22	4		118				144			
8月	1					3			1	1	153					3,069	120					240	3,429			
9月	2					2		1	1	2	20					5	138						143			
10月	1					2				1	56					783	92					16	891			
11月	1					1			1	1	3					8	1						9			
12月	1					1		4		4	281					9,680	16					3,528	13,224			
合計	16	2	3			28	8	2	8	24	990			6		31,520	1,847		323			4,402	38,092			

(1) 火災概要(毛呂山町)

令和5年

区分 月別	火災件数					焼損棟数				焼損面積等				死傷者					損害額 (単位 千円)										
	建物火災	林野火災	車両火災	船舶火災	航空機火災	その他火災	全焼	半焼	部分焼	ぼや	計	建物 (㎡)	林野 (a)	車両 (台)	船舶 (隻)	航空機 (機)	死者	負傷者	世帯数	人員	建築物	收容物	林野	車両	船舶	航空機	その他	計	
1月	1					1	1			1	3																		
2月																													
3月																													
4月	5					5	2	1	5	8	343						1				379							576	6,737
5月			1			1								1										74				42	116
6月																													
7月	1					1		1		1	4										22	4							26
8月	1					1		1		1	153						1				3,069	120							3,189
9月																													
10月	1					1	1			1	56										783	92						16	891
11月																													
12月	1					1	4			4	281										9,680	16						3,528	13,224
合計	10	1	1			1	13	7	4	5	16	840		1					2	3	19,336	611		74			4,162	24,183	

(2) 火災概要(鳩山町)

令和5年

区分 月別	火災件数					焼損棟数				焼損面積等				損害額 (単位 千円)					計										
	建物火災	林野火災	車両火災	船舶火災	航空機火災	その他火災	全焼	半焼	部分焼	ぼや	計	建物 (㎡)	林野 (a)	車両 (台)	船舶 (隻)	航空機 (機)	死者	負傷者		世帯数	人員	建物	収容物	林野	車両	船舶	航空機	その他	
1月	1						1	1	2	3	121		3						3	9	12,024	1,071							13,213
2月	1					1			1	1								1	2			26						26	
3月																													
4月																													
5月																													
6月																													
7月																													
8月																											240	240	
9月	1							1	1	1	3								1	1	1	138					139		
10月																													
11月	1								1	1	3								1	1	8	1					9		
12月																													
合計	4					5	9	1	4	1	6	127	3					6	13	12,033	1,236				118		240	13,627	

(3) 火災概要 (越生町)

令和5年

区分 月別	火災件数				焼損棟数			焼損面積等			死傷者			り災			損害額 (単位 千円)				計				
	建物火災	林野火災	車両火災	船舶火災	航空機火災	その他火災	計	建物 (㎡)	林野 (a)	車両 (台)	船舶 (隻)	航空機 (機)	死者	負傷者	世帯数	人員	建築物	收容物	建物	林野		車両	船舶	航空機	その他
1月																									
2月	1					1																			
3月					1	1																			
4月																									
5月	1		1			2	6	1	1								147				13				160
6月																									
7月			1			1			1												118				118
8月																									
9月	1					1	17		1								4								4
10月																									
11月																									
12月																									
合計	2	1	2		1	6	23	2	2	2							151			131				282	

3. 原因別火災発生件数

令和5年

	合 計	毛呂山町	鳩山町	越生町
たばこ	3	2		1
こんろ	2	1	1	
かまど	2	1		1
風呂かまど				
炉				
焼却炉	1	1		
ストーブ	1	1		
こたつ				
ボイラー				
煙突・煙道				
排気管				
電気機器				
電気装置				
電灯・電話等の配線	1		1	
内燃機関				
配線器具	1		1	
火あそび				
マッチ・ライター	2	1	1	
たき火				
溶接機・切断機	1	1		
灯 火	1		1	
衝突の火花	1			1
取 灰				
火 入 れ	1		1	
放 火				
放火の疑い	2	2		
その他	7	2	3	2
不明・調査中	2	1		1
合 計	28	13	9	6

4. 時間別火災発生件数

令和5年

時間別 町別	合計	0~2	2~4	4~6	6~8	8~10	10~12
毛呂山町	13		3				
鳩山町	9				1	1	1
越生町	6						
合計	28		3		1	1	1

時間別 町別	12~14	14~16	16~18	18~20	20~22	22~24	不明
毛呂山町	1	4	1	1	1		2
鳩山町	1	2			1	1	1
越生町	1	2	1	1			1
合計	3	8	2	2	2	1	4

5. 曜日別火災発生件数

令和5年

曜日別 町別	月	火	水	木	金	土	日	不明	合計
毛呂山町		2	4	1	2	3	1		13
鳩山町			2	1	1	1	3	1	9
越生町	1	1	1	1			2		6
件数	1	3	7	3	3	4	6	1	28

6.火災出場状況

令和5年

種別 月別	火災種別	出場～現場 (分)	活動時間 (分)	放水量 (m)	出 場 者		出 場 車 両								
					当 番 者	非 番 者	タンク 車	ポン プ 車	支 援 1	救 助 工 作 車	水 槽 車	梯 子 車	救 急 車	指 令 車 等	積 載 車
1月	建物	9	273	90.7	17	21	2	1		1			1	1	
	建物	13	142	0.7	17	17	3			1			1	1	
2月	その他	4	80		10		1	1		1				1	
	建物	4	85		17		2	1		1			1	1	
	林野	8	107	1.6	10		2			1				1	
3月	その他	8	138		7		1	1						1	
4月	建物	7	132		3		1								
	建物	5	222	28.0	17	13	2	1		1			1	1	
	建物	6	191	7.5	18	6	2	1		1			1	2	
	建物	5	136		22	2	3	1		1			1	2	
	建物	5	128		10		1	1		1				1	
	応援(建物)	8	29		3		1								
5月	車両	6	119		13		1	1		1			1	1	
	建物	3	202	7.2	20		1	2		1			1	2	
	車両	3	133		6		1							1	
6月	その他	7	92	0.5	13		2			1				1	
	応援(建物)	17	71		3		1								
	応援(建物)	20	102		3		1								
7月	その他	9	97	0.2	13		1	1		1			1	1	
	車両	5	109		14		1	1		1			1	1	
	その他	9	120		6		1							1	
8月	建物	4	154	0.8	17		2	1		1			1	1	
	建物	6	283	18.0	13	1	2	1		1				1	
	その他	11	153	0.8	15		2			1				1	
	その他	4	97	1.2	10		2							1	1
	応援(建物)	11	33		4		1							1	1
9月	建物	14	148		5		1							1	
	建物	9	120	0.1	18		1	2		1				2	
10月	その他	6	74	1.2	15	3	1	1		1			1	1	
	建物	7	192	16.1	17		2			1	1			1	1
	応援(建物)	7	82	9.3	3		1								
11月	建物	8	118		6		1							1	
12月	建物	6	472	269.4	22	19	3	1		1			1	1	
合 計		254	4,634	453.3	387	82	50	19		21	1		13	32	3
平 均		7.70	140.42	26.66	11.73	9.11	1.52	1.12		1.00	1.00		1.00	1.14	1.00

7. 災害等出場状況

令和5年

月別 区分	種別	警 戒					危険物排除			怪 煙 偵 察	水 防	照 明	給 水	救 急 支 援	そ の 他	合 計
		ガ ソ リ ン 等 の 漏 洩	可 燃 性 ガ ス 等 の 漏 洩	自 動 火 災 報 知 設 備 等 の 作 動	焚 火 等 の 放 置	揚 煙 通 報	そ の 他	灯 油 ・ 軽 油	オ イ ル							
1月	件数			4		6	1		1					47		59
	車両			14		21	3		3					47		88
	人員			35		58	8		8					141		250
2月	件数			1		1	1		3					40		46
	車両			3		3	6		6					40		58
	人員			7		6	17		18					120		168
3月	件数			2					1					43		46
	車両			6					2					43		51
	人員			16					5					129		150
4月	件数			1		1	2		1					31		36
	車両			3		6	9		1					31		50
	人員			8		17	25		3					92		145
5月	件数					1	2							37		40
	車両					2	7							37		46
	人員					5	19							108		132
6月	件数	1		2										43		46
	車両	1		4										43		48
	人員	3		12										127		142
7月	件数			6		1	1							52		60
	車両			15		4	5							52		76
	人員			50		11	15							150		226
8月	件数			2		2								30	1	35
	車両			4		3								30	1	38
	人員			13		9								90	3	115
9月	件数			3		1	1							40	3	48
	車両			5		1	2							40	3	51
	人員			18		4	6							120	10	158
10月	件数	1		2			3		1					33		40
	車両	4		8			14		3					33		62
	人員	11		23			41		8					95		178
11月	件数						1		2					37		40
	車両						4		4					37		45
	人員						11		12					108		131
12月	件数	1			2	5	2	1	1	1				50		63
	車両	2			4	10	3	1	2	2				50		74
	人員	6			12	27	9	3	5	5				145		212
合計	件数	3		23	2	18	14	1	10	1				483	4	559
	車両	7		62	4	50	53	1	21	2				483	4	687
	人員	20		182	12	137	151	3	59	5				1,425	13	2,007