

消防施設等



1. 車両配置状況

令和6年4月1日現在

消防本部



西入間総務1号車	
トヨタエスティマハイブリッド	
DAA-AHR20W	
エンジン	2,360cc
納車年月	2009年11月
使用年数	14年5ヶ月



西入間総務2号車	
スズキワゴンR	
DBA-MH34S	
エンジン	650cc
納車年月	2015年8月
使用年数	8年8ヶ月



西入間総務3号車	
トヨタカローラ	
6AA-ZWE219W	
エンジン	1,790cc
納車年月	2023年12月
使用年数	0年4ヶ月



西入間警防1号車	
プリウス	
DAA-ZVW30	
エンジン	1,790cc
納車年月	2010年10月
使用年数	13年6ヶ月
無線	



西入間予防1号車	
トヨタライトエース	
ABF-S402M	
エンジン	1,490cc
納車年月	2011年12月
使用年数	12年4ヶ月
無線	
火災調査機材一式	



西入間予防2号車	
スズキエブリー	
EBD-DA64V	
エンジン	650cc
納車年月	2007年 3月
使用年数	17年1ヶ月
無線	
火災調査機材一式	



防災広報車	
日産バネット	
DBA-M20	
エンジン	1,590cc
納車年月	2017年12月
使用年数	6年4ヶ月



災害活動用バイク	
ヤマハSEROW	
XT250J8	
エンジン	250cc
納車年月	2018年3月
使用年数	6年1ヶ月



災害活動用バイク	
ヤマハSEROW	
2BK-DG31J	
エンジン	250cc
納車年月	2020年2月
使用年数	4年2ヶ月

消防署



西入間指揮1号車	
日産シビリアン	
ABG-DVW41	
エンジン	4,470cc
納車年月	2017年3月
使用年数	7年1ヶ月
無線・指揮本部機材一式 火災調査機材一式	



西入間1号車	
日野レンジャー	
BDG-GX7JGWA改	
エンジン	6,400cc
納車年月	2009年12月
使用年数	14年4ヶ月
無線・ポンプA2級・水槽2m ³ 圧縮空気泡消火装置・電動ホースカー	



西入間2号車	
日野デュトロ	
BDG-XZU378M	
エンジン	4,000cc
納車年月	2011年2月
使用年数	13年2ヶ月
無線・ポンプA2級・水槽0.7m ³ ホームプロ泡消火装置・電動ホースカー	



西入間3号車	
日野レンジャー	
KK-GX1JGEA改	
エンジン	7,960cc
納車年月	2004年1月
使用年数	20年3ヶ月
無線・ポンプA2級 水槽2m ³	



西入間支援1号車	
日産シビリアン	
ABG-DHW41	
エンジン	4,470cc
納車年月	2021年1月
使用年数	3年3ヶ月
無線・衛生用資機材一式	



西入間救助1号車	
日野レンジャー	
PB-GX7JGEA改	
エンジン	6,400cc
納車年月	2005年3月
使用年数	19年1ヶ月
無線・照明装置・クレーン ウインチ・救助資材一式	



西入間梯子1号車	
日野	
2PG-FH1AGA改	
エンジン	8,860cc
納車年月	2019年11月
使用年数	4年5ヶ月
無線・25m級	



西入間水槽1号車	
日野レンジャー	
2KG-FE2ABA	
エンジン	5,120cc
納車年月	2021年2月
使用年数	3年2ヶ月
無線・可搬ポンプB2級・水槽5m ³	



西入間積載1号車	
トヨタダイナ	
KC-BU212	
エンジン	4,100cc
納車年月	1999年1月
使用年数	25年3ヶ月
無線・クレーン パワーゲート	



西入間積載2号車	
スバルサンバー	
LE-TT2	
エンジン	650cc
納車年月	2007年 3月
使用年数	17年1ヶ月
無線	



西入間救急1号車	
トヨタハイメディック	
3BF-TRH226S	
エンジン	2,690cc
納車年月	2020年12月
使用年数	3年4ヶ月
無線・電話・除細動器 輸液セット	



西入間救急2号車	
トヨタハイメディック	
CBF-TRH226S	
エンジン	2,690cc
納車年月	2009年 1月
使用年数	15年3ヶ月
無線・電話・除細動器 輸液セット	



西入間積載3号車	
ダイハツハイゼット	
EBD-S221P	
エンジン	650cc
納車年月	2013年12月
使用年数	10年4ヶ月

鳩山分署



鳩山指令1号車	
ダイハツハイゼット	
GBD-S331V	
エンジン	650cc
納車年月	2012年12月
使用年数	11年4ヶ月
無線	



鳩山1号車	
日野レンジャー	
2KG-GX2ABA	
エンジン	5,120cc
納車年月	2023年 9月
使用年数	0年6ヶ月
無線・ポンプA2級 水槽2m ³	



鳩山2号車	
トヨタダイナ	
KC-BU172	
エンジン	4,100cc
納車年月	1997年12月
使用年数	26年4ヶ月
無線・ポンプA2級	



鳩山救急1号車	
トヨタハイメディック	
CBF-TRH226S	
エンジン	2,690cc
納車年月	2012年12月
使用年数	11年4ヶ月
無線・電話・除細動器 輸液セット	

越生分署



越生指令1号車	
ダイハツハイゼット	
GBD-S331V	
エンジン	650cc
納車年月	2012年12月
使用年数	11年4ヶ月
無線	



越生1号車	
日野レンジャー	
SDG-GX7JGAA改	
エンジン	6,400cc
納車年月	2014年1月
使用年数	10年3ヶ月
無線・ポンプA2級・水槽2m ³ 圧縮空気泡消火装置・電動ホースカー	

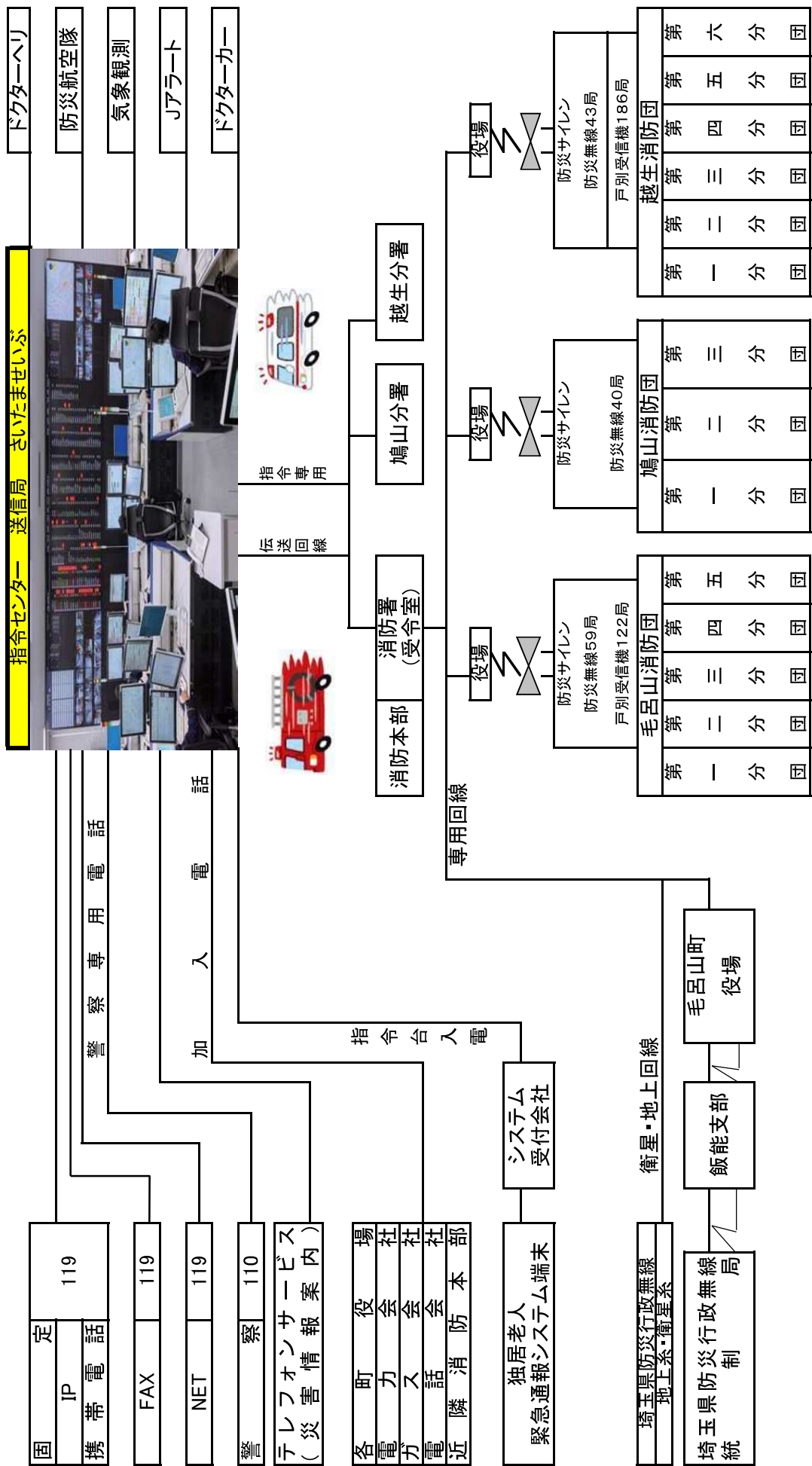


越生2号車	
日野デュトロ	
2KG-XZU685M	
エンジン	4,000cc
納車年月	2022年11月
使用年数	1年4ヶ月
無線・ポンプA2級	



越生救急1号車	
トヨタハイメディック	
CBF-TRH226S	
エンジン	2,690cc
納車年月	2019年12月
使用年数	4年4ヶ月
無線・電話・除細動器 輸液セット	

2. 埼玉西部地域消防指令事務協議会 埼玉西部地域消防指令センター系統計画



3. 無線局一覧

令和6年4月1日現在

	識別信号	型 式	出力	無線局の種別	周 波 数	電波の型式
基地局	にしいるましようぼう にしいるましようぼう おごせ	VX6022	5W	基地局	活動波1	5K80G1D G1E
					活動波2	5K80G1D G1E
					主運用波	5K80G1D G1E
					統制波	5K80G1D G1E

	呼 出 名 称	型 式	出力	配 置 車 両	AVM搭載車	統制波	
車載型無線	消防本部	にしいるまけいぼう1	VM1154LD	5W	西入間警防1号車		○
		にしいるまよぼう1	VM1154LD	5W	西入間予防1号車		○
		にしいるまよぼう2	VM1154LD	5W	西入間予防2号車		○
	消防署	にしいるましき1	VM1154LD	5W	西入間指揮1号車	○	○
		にしいるま1	VM1154LD	5W	西入間1号車	○	○
		にしいるま2	VM1154LD	5W	西入間2号車	○	○
		にしいるま3	VM1155LD	5W	西入間3号車	○	○
		にしいるましえん1	VM1154LD	5W	西入間支援1号車	○	○
		にしいるまきゆうじょ1	VM1154LD	5W	西入間救助1号車	○	○
		にしいるまはしご1	VM1154LD	5W	西入間梯子1号車	○	○
		にしいるますいそう1	VM1154LD	5W	西入間水槽1号車	○	○
		にしいるませきさい1	VM1154LD	5W	西入間積載1号車	○	○
		にしいるまきゆうきゆう1	VM1154LD	5W	西入間救急1号車	○	○
		にしいるまきゆうきゆう2	VM1154LD	5W	西入間救急2号車	○	○
		鳩山分署	はとやましれい1	VM1154LD	5W	鳩山指令1号車	○
	はとやま1		VM1154LD	5W	鳩山1号車	○	○
	はとやま2		VM1154LD	5W	鳩山2号車	○	○
	はとやまきゆうきゆう1		VM1154LD	5W	鳩山救急1号車	○	○
	越生分署	おごせしれい1	VM1154LD	5W	越生指令1号車	○	○
		おごせ1	VM1154LD	5W	越生1号車	○	○
		おごせ2	VM1154LD	5W	越生2号車	○	○
		おごせきゆうきゆう1	VM1154LD	5W	越生救急1号車	○	○

4. 無線局一覧(携帯等)

令和6年4月1日現在

		呼出名称	型式	出力	配置(積載車両等)	統制波	
携 帯 無 線	消 防 本 部	にしいるま401	VM1161	2W	消防長	○	
		にしいるま402	VM1161	2W	—	○	
		にしいるまそうむ201	VM1161	2W	総務課	○	
		にしいるまけいぼう201	VM1161	2W	警防課	○	
		にしいるまよぼう201	VM1161	2W	予防課	○	
	消 防 署	消	にしいるま501	VM1161	2W	署長	○
			にしいるま502	VM1161	2W	消防課長	○
			にしいるま101	VM1161	2W	西入間1号車	○
			にしいるま102	VM1161	2W		○
		にしいるま103	VM1161	2W	西入間2号車	○	
		にしいるま104	VM1161	2W		○	
		防	にしいるまきゆうきゆう301	VM1161	2W	西入間救急1号車	○
			にしいるまきゆうきゆう302	VM1161	2W	西入間救急2号車	○
			しきほんぶ1	VM1161	2W	西入間指揮1号車	○
			しきほんぶ2	VM1161	2W		○
			署	にしいるまきゆうじよ101	VM1161	2W	西入間救助1号車
		にしいるまきゆうじよ102		VM1161	2W	○	
		にしいるまはしご101		VM1161	2W	西入間梯子1号車	○
	にしいるますいそう101	VM1161		2W	西入間水槽1号車	○	
	鳩 山 分 署	はとやま501	VM1161	2W	鳩山分署長	○	
		はとやま101	VM1161	2W	鳩山1号車	○	
		はとやま102	VM1161	2W		○	
		はとやま103	VM1161	2W	鳩山2号車	○	
		はとやまきゆうきゆう301	VM1161	2W	鳩山救急1号車	○	
		越 生 分 署	おごせ501	VM1161	2W	越生分署長	○
			おごせ101	VM1161	2W	越生1号車	○
			おごせ102	VM1161	2W		○
			おごせ103	VM1161	2W	越生2号車	○
おごせきゆうきゆう301	VM1161		2W	越生救急1号車	○		
可 搬 型 無 線 等	にしいるまかはん1	VM1159LD	5W	西入間指揮1号車	○		
	はとやまかはん1	VM1159LD	5W	鳩山分署	○		
	おごせかはん1	VM1159LD	5W	越生分署	○		
	にしいるまきょうどう21	JDB4C3E1-3B	5W	消防署(受令室)	○		

5. 119番受信状況（総計）

令和5年

	火災	救急・救助	火災救急・ 救助以外の 災害	その 他				総 計
				間違い	いたずら	転 送	その他	
1月	1	319	9	27	2	1	70	429
2月	4	288	2	28	5	6	63	396
3月		279	2	34		2	65	382
4月	6	286	5	32		2	68	399
5月	2	281	3	50	4	3	84	427
6月	1	266	3	43	3	10	101	427
7月	5	362	7	45		9	133	561
8月	3	326	4	27	3	9	67	439
9月	2	295	6	44	1		72	420
10月	2	300	5	20	1	5	79	412
11月	1	263	1	27	4	4	70	370
12月	1	347	5	18		1	125	497
合計	28	3,612	52	395	23	52	997	5,159

6. 固定電話からの119番受信状況（IP電話含む）

令和5年

	火災	救急・救助	火災救急・ 救助以外の 災害	その 他				総 計
				間違い	いたずら	転 送	その他	
1月		163	4	15	1		46	229
2月	2	159		11	2		49	223
3月		151		10			33	194
4月		134	2	3		1	42	182
5月		143		15			55	213
6月		117	1	8		1	60	187
7月		164	4	14		1	67	250
8月	1	157	1	8	1		29	197
9月	1	127	3	30			42	203
10月	1	159	1	7	1		52	221
11月	1	137		10	3		31	182
12月	1	179	2	1			67	250
合計	7	1,790	18	132	8	3	573	2,531

7. 携帯電話からの119番受信状況

令和5年

	火災	救急・救助	火災救急・ 救助以外の 災害	その 他				総 計
				間違い	いたずら	転 送	その他	
1月	1	156	5	12	1	1	24	200
2月	2	129	2	17	3	6	14	173
3月		128	2	24		2	32	188
4月	6	152	3	29		1	26	217
5月	2	138	3	35	4	3	29	214
6月	1	149	2	35	3	9	41	240
7月	5	198	3	31		8	66	311
8月	2	169	3	19	2	9	38	242
9月	1	168	3	14	1		30	217
10月	1	141	4	13		5	27	191
11月		126	1	17	1	4	39	188
12月		168	3	17		1	58	247
合計	21	1,822	34	263	15	49	424	2,628

8. 一人暮らし高齢者緊急通報システム受信状況

町別装置設置数

令和6年4月1日現在

町別	毛呂山町	鳩山町	越生町	合計
件数	131	64	34	229



月別救急受信件数

令和5年

事故種別		急病	一般負傷	交通事故	その他	合計
月・町別						
1月	毛呂山町					
	鳩山町					
	越生町					
2月	毛呂山町	1				1
	鳩山町					
	越生町					
3月	毛呂山町					
	鳩山町					
	越生町					
4月	毛呂山町					
	鳩山町	1				1
	越生町					
5月	毛呂山町					
	鳩山町	1				1
	越生町					
6月	毛呂山町	1				1
	鳩山町					
	越生町					
7月	毛呂山町					
	鳩山町				1	1
	越生町	1				1
8月	毛呂山町					
	鳩山町				1	1
	越生町	1				1
9月	毛呂山町					
	鳩山町				1	1
	越生町					
10月	毛呂山町	3				3
	鳩山町					
	越生町					
11月	毛呂山町					
	鳩山町					
	越生町					
12月	毛呂山町	1				1
	鳩山町					
	越生町	1				1
合計	毛呂山町	6				6
	鳩山町	2			3	5
	越生町	3				3
総計		11			3	14

9. 消防車積載品等一覧

令和6年4月1日現在

区分	車両名																計
	指揮 1	西 入 間 1	西 入 間 2	支 援 1	救 助 1	梯 子 1	水 槽 1	鳩 山 1	鳩 山 2	越 生 1	越 生 2	積 載 1	積 載 2	本 署	鳩 山 分 署	越 生 分 署	
消火器具	泡ノズル		2	1				1									4
	東消式発泡器										1						1
	ピストル型ノズル		3	2		2	1	4		3	2						17
	東消式フォクガン		2	1		1		1	1	1	1						8
	背負い式水のう		3	2			5	3	2	4	4			2	10	3	38
	ウォータールート													1			1
	折りたたみ式布水槽													1			1
	水損防止シート		2	2		2		2		1	1						10
	ホース背負器													1			1
救助器具	三連梯子		1	1		1		1		1				2		7	
	二連梯子								1		1					2	
	鍵付梯子		1			1	1	1		1				1	1	7	
	屈折梯子												1			1	
	ポータブルファン					1	1							1		3	
	送風管					3	1							3		7	
	電動ウインチ													2		2	
	張力計					1								1	1	3	
	ツヨロンスリング					2								2		4	
	滑車					14					5			7	8	34	
	縛帯		1			4		1		1				6		13	
	サバイバースリング					1								2		3	
	チルホールー式					1								2	1	4	
	ホルマトロエアークー式					1										1	
	救命索発射銃					1								2		3	
	船型担架					1					1			1		3	
	平担架					1								1		2	
	登降機					5										5	
	緩降機(30m)					1	1							1		3	
	空気式救助マット(ソフトラディング)					1										1	
マンホール救助器具					1										1		
破壊器具	エンジンカッター		1			1		1		1						4	
	チェンソー					2		1						1	1	5	
	油圧救助器具一式					1										1	
	大型油圧救助器具一式					1								1		2	
	ガス溶断機一式					1										1	
	ストライカー		1			1		1		1						4	
	RCバール					1										1	
	ALCテコ					1										1	
	削岩機一式													2		2	
エアーツール													1		1		

車両名 区分		指揮	西入間	西入間	支援	救助	梯子	水槽	鳩山	鳩山	越生	越生	積載	積載	本署	鳩山分署	越生分署	計
		1	1	2	1	1	1	1	1	2	1	2	1	2	署			
破壊器具	レスキューナイフ					1												1
	SOSツール					1												1
	ボルトクリッパー		1	1		1	1		1	1	1	1			1			9
	弁慶		1			1	1				2	1						6
	グラスソー					2												2
	ハンマードリル					1												1
	プラズマ切断機														1			1
	TNTツール					2												2
	マルチカッター																1	1
保安器具	空気呼吸器		4	3		3	3	2	3	3	4	3			2			30
	空気ボンベ		9	7		10	4	3	6	4	5	4			18		1	71
	ハンドマイク	2	1	1		2	1	1	1	1	1	1						12
	簡易呼吸器														2			2
	安全帯					3	5		1		2				14		2	27
	レスキューコール		4	3		3	1	1	3	3	1							19
	救命胴衣	3	3	2		4	1		3	3	3	3						25
	耐電衣一式					3	2								2			7
	蜂防護服														4	3	1	8
	防じんマスク	1	4	3		3			3	3	3	3			5	5		33
個人線量計					2									11			13	
照明器具	投光器	1	1	1		2	1		1	1	1	1		1	1			12
	発電機	1	1	1		1	2		1	2	1	1		1	1			13
	コードリール	1	1	1		1	1		1	1	1	1		1	2	2		14
	ウルトライト		3	2							2	1						8
	防爆ライト	2	1	1		6			1		1							12
	遠照射照明装置													1				1
	携帯ライト(エンジン付)	1																1
測定器具	GX-3R								1		1							2
	北川式ガス検知器	1		1					1		1							4
	ピトーゲージ														1	1		2
	放射線測定器					1												1
	GX-8000	1	1			1												3

車 両 名 区 分		指	西	西	支	救	梯	水	鳩	鳩	越	越	積	積	本	鳩	越	計
		揮	入	入	援	助	子	槽	山	山	生	生	載	載	署	山	生	
		1	1	2	1	1	1	1	1	2	1	2	1	2		1	分	分
現場調査器具	カメラ	1	1	1		1			1	1	1	1				1		9
	巻尺	1	1	1		1			1	1	1	1				1		9
	現場見取図板	2	1	1		1		1	1	1	1	1						10
	単眼式望遠鏡	1																1
	距離測定器(レーザー式)		1				1		1		1							4
	クリノメーター	1																1
	双眼鏡	1					1					1						3
ポケットナビ	1	1			1						1						4	
器具固定	バックボード	1	1			1			1		1				1		1	7
高度救助資機材	熱画像直視装置					1												1
	画像探索機(Ⅱ)					1												1
救急支援資機材	AED			1					1		1				2	1	1	7
	酸素吸入器一式								1		1				2			4
	パルスオキシメーター								1		1				2			4
	吸引器								1						1	1	1	4
	救急支援バック式	1	1	1		1			1		1							6

10. 救急車積載品等一覧

令和6年4月1日現在

区 分		西 入 間	鳩 山	越 生	本 署	鳩山分署	越生分署	合 計
車 両 名		救 急 1	救 急 1	救 急 1				
観	体温計(電子)	3	4	4	1	3	3	18
	血圧計(電子)	1	2	1			1	5
察	アネロイド血圧計(携帯型・壁掛型)	2	3	3	3			11
	聴診器	1	1				1	3
	喉頭鏡(マッキントッシュ式)	1	2	2		1	1	7
	ビデオ硬性挿管用喉頭鏡	1	1	1		1		4
	血糖測定器	1	1	1	1			4
	ベッドサイドモニター	1	1	1				3
	呼	手動式人工呼吸器一式(バックマスク)	2	2	2			2
吸	手動式人工呼吸器一式(小児バックマスク)	1	1	1			2	5
	手動式人工呼吸器一式(新生児バックマスク)	2	1	1				4
・	携帯用酸素吸入装置一式	1	1	1				3
	流量計付加湿酸素吸入装置一式	1	1	1				3
	電動式吸引器	1	1	1	1	1		5
	マギール鉗子	2	3	2	1		3	11
	自動人工呼吸器	1	1	1				3
管	食道閉鎖式エアウェイ(LT)	6	3	3	6	9	11	38
	半自動体外式除細動器	1	1	1				3
	輸液用資器材一式	2	2	2				6
創	梯状副子一式	6	7	1	10	4	2	30
	頸部固定用副子	4	7	8	22	6	6	53
	止血帯一式	4	6	2				12
保	メインストレッチャー	1	1	1				3
	スクープストレッチャー	1	1	1				3
	バックボード	1	1	1	1			4
	ヘッドイモビライザー	1	1	1			2	5
	布担架(ターポリン担架)	2	2	2	1	1	1	9
	レスキューシート モデル44	1	1	1				3
	ペイシエントシールド	1	1	1				3
	用	雨おおい	1	1	1			
止	手指消毒器	1	1	1				3
	蒸気滅菌器				1	1	1	3
そ	救命胴衣・浮環	1	3	2				6
	弁慶	1	1	1				3
	パラメディックケース	1	1	1				3
	携帯電話	1	1	1				3
	カッター在宅医療一式	1		1				2
他	熱傷セット一式	1	1	1				3

1 1. 機械器具一覧

令和6年4月1日現在

区分	品名	数量			合計	備考
		本署	鳩山分署	越生分署		
災害支援器具	エアーテント	1			1	
	移動式炊飯器	1			1	
	寸胴鍋(お湯用)	1			1	電気ヒーター付1.5KW×2
	吸着剤オイルマット	1			1	
	オイルフェンス	3	2	2	7	河川用10m
	スーパースコップ	1			1	SS1/2
訓練用器具	オイルパン	2	1	1	4	
	煙発生器	1			1	PS-2007
	体育マット	1	2	2	5	
	高鉄棒			1	1	
	握力計	1			1	
	コンビネーションマシン一式	1			1	13ステージ
	訓練人形	1	1	1	3	
	安全マット	9	2	2	13	
	救助縛帯	8			8	
救急訓練用器具	CPR訓練用人形(全身)	4	1	1	6	
	CPR訓練用人形(半身)	10			10	
	CPR訓練用人形(小児)	1	1	1	3	
	CPR訓練用人形(ベビー)	4			4	
	高度救命処置シミュレーター(成人)	1	1	1	3	
	新生児挿管モデル(ベビー)	1			1	
	IVパット	4			4	
	気道管理トレーナー	1			1	
	外傷モデル	1		1	2	
	CPR訓練用人形(半身)CPRペースメーカー	2			2	
	AEDトレーナー	6			6	
その他	布団乾燥機	1			1	MS-40KE
	油洗浄機	1	1	1	3	CS5250

12. 消防水利状況

令和6年4月1日現在

種 別		町 別		毛呂山町	鳩山町	越生町	合 計
消 火 栓	公設	地上	150mm以上				
			75mm以上150mm未満	2		3	5
		地下	150mm以上	327	167	99	593
			75mm以上150mm未満	334	90	197	621
	私設	地上	150mm以上				
			75mm以上150mm未満	4		1	5
		地下	150mm以上	3			3
			75mm以上150mm未満			2	2
計				670	257	302	1,229
防 火 水 槽	公設	100m ³ 以上		2			2
		60m ³ 以上100m ³ 未満		9		2	11
		40m ³ 以上60m ³ 未満		185	98	74	357
		20m ³ 以上40m ³ 未満		40	72	19	131
		20m ³ 未満		15	2	1	18
	私設	100m ³ 以上		9	2		11
		60m ³ 以上100m ³ 未満		8	1	2	11
		40m ³ 以上60m ³ 未満		75	50	27	152
		20m ³ 以上40m ³ 未満		18	8	4	30
		20m ³ 未満					
計				361	233	129	723
そ の 他 の 水 利	プ ー ル			7	3	3	13
	河 川				1	1	2
	池			3	1		4
	沼				37	6	43
	湖			2			2
	井 戸						
	そ の 他						
	計				12	42	10
合 計				1,043	532	441	2,016