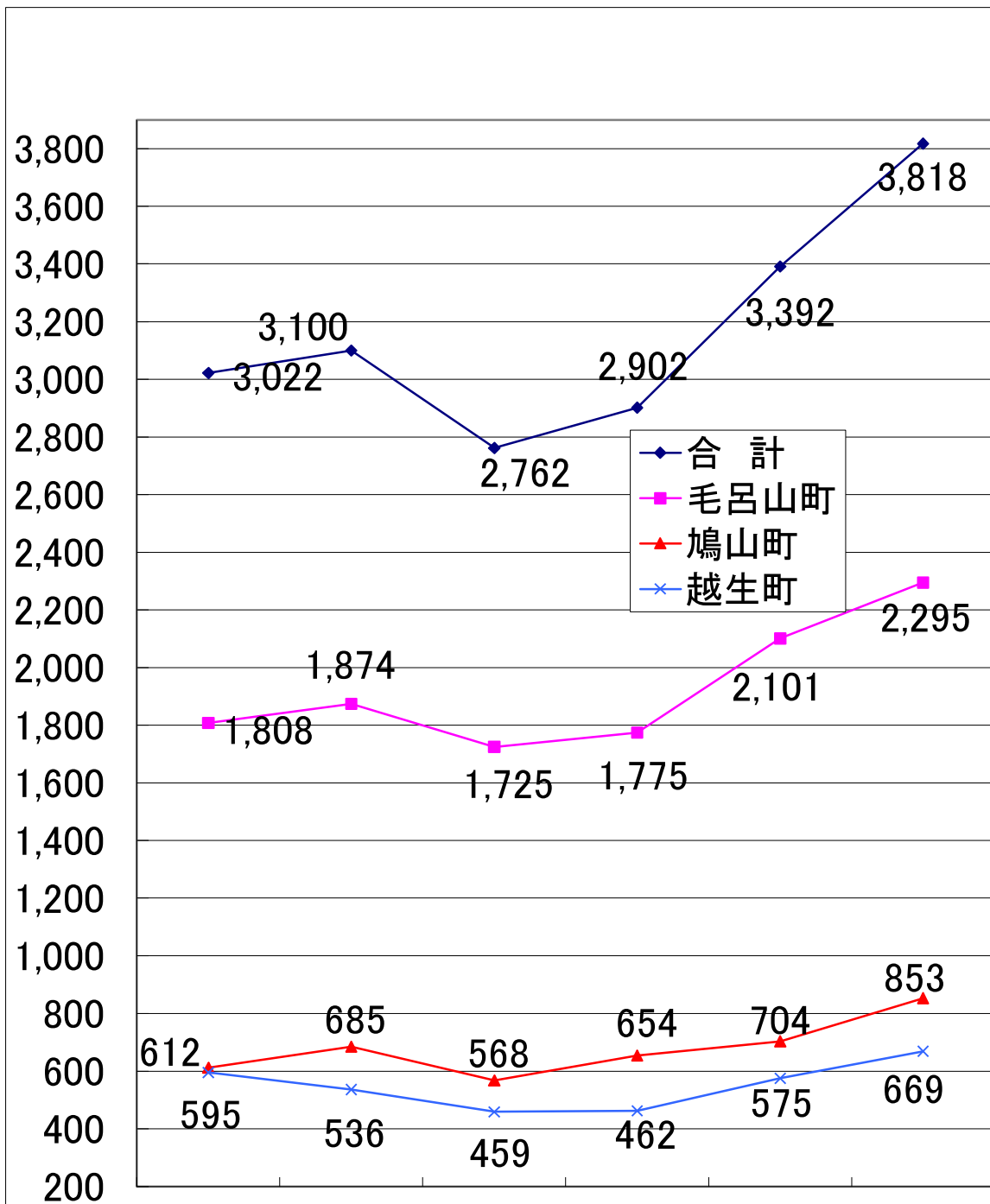


救急・救助等



1. 救急年別出場件数



町別	平成30年	令和元年	令和2年	令和3年	令和4年	令和5年
合計	3,022	3,100	2,762	2,902	3,392	3,818
毛呂山町	1,808	1,874	1,725	1,775	2,101	2,295
鳩山町	612	685	568	654	704	853
越生町	595	536	459	462	575	669
管外	7	5	10	11	12	1

2. 救急出場件数

令和5年

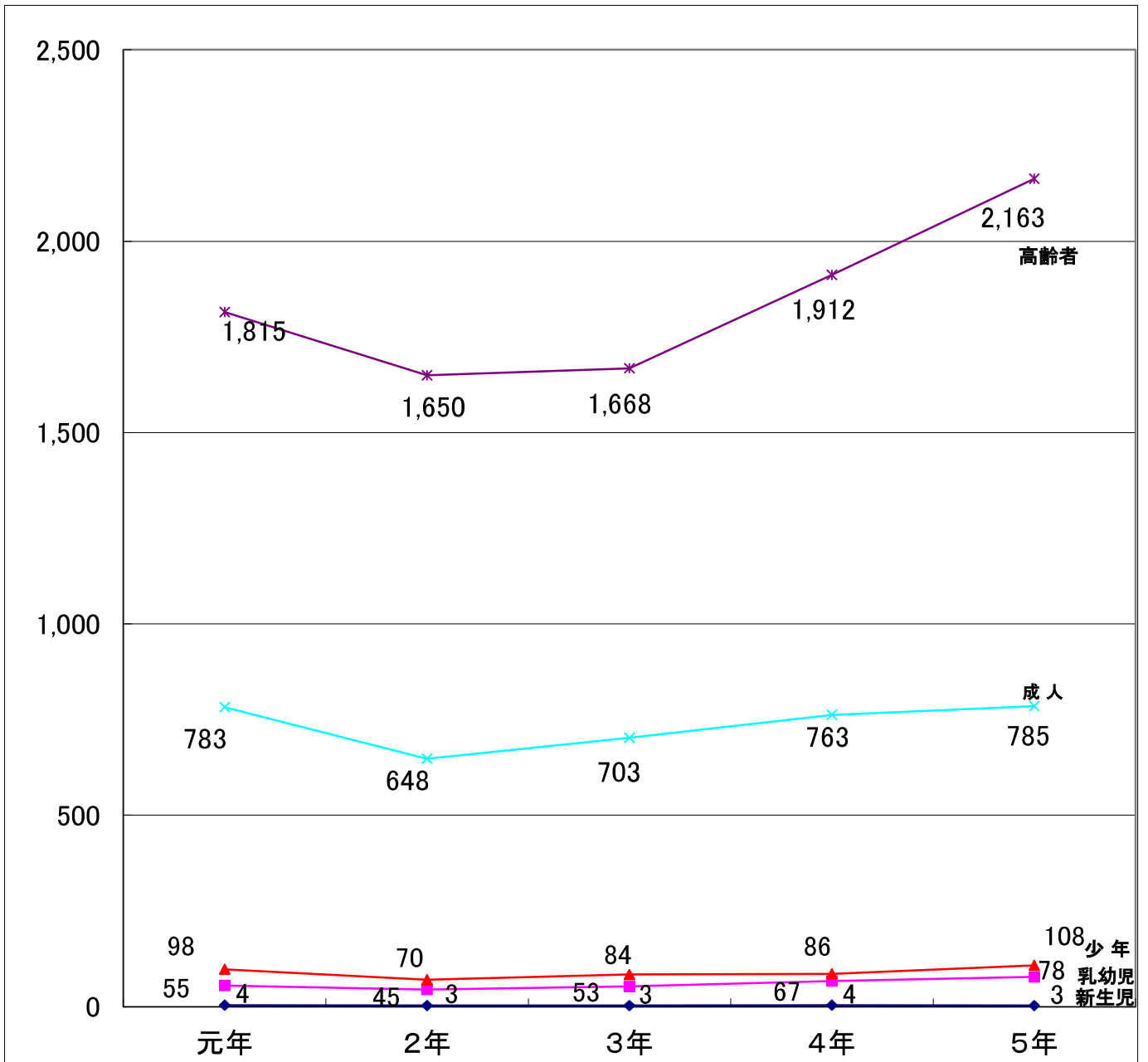
種別 町別	火 災	自然 災害	水 難	交 通	労 働 災 害	運 動 競 技	一 般 負 傷	加 害	自 損 行 為	急 病	そ の 他	計
毛呂山町	5		2	108	13	21	311	9	34	1,473	319	2,295
鳩山町	5		1	37	19	4	126	3	7	615	36	853
越生町	2			26	5	3	115	2	8	481	27	669
管外										1		1
合計	12		3	171	37	28	552	14	49	2,570	382	3,818

3. 救急搬送人員

令和5年

種別 町別	火 災	自然 災害	水 難	交 通	労 働 災 害	運 動 競 技	一 般 負 傷	加 害	自 損 行 為	急 病	そ の 他	計
毛呂山町				92	13	18	255	7	21	1,182	272	1,860
鳩山町			1	35	19	4	115	2	2	524	21	723
越生町				24	5	3	98		2	410	11	553
管外										1		1
合計			1	151	37	25	468	9	25	2,117	304	3,137

4. 年齢区分別搬送人員



年齢区分	年別	元年	2年	3年	4年	5年
新生児 (生後28日未満)		4	3	3	4	3
乳幼児 (生後28日以上～満7歳未満)		55	45	53	67	78
少年 (満7歳以上～満18歳未満)		98	70	84	86	108
成人 (満18歳以上～満65歳未満)		783	648	703	763	785
高齢者 (満65歳以上)		1,815	1,650	1,668	1,912	2,163
合計		2,755	2,416	2,511	2,832	3,137

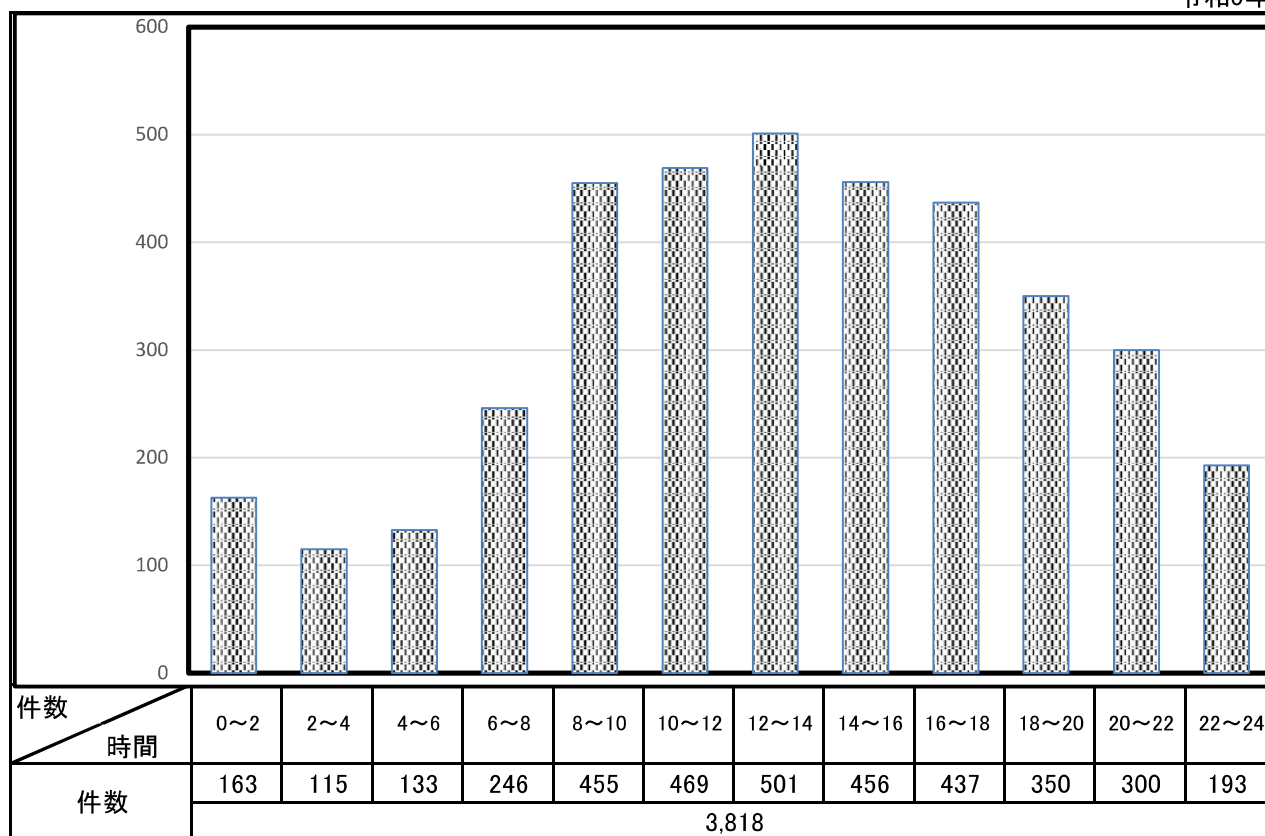
5. 救急傷病程度別搬送人員

令和5年

程度	種別 性別	火	自然	水	交	労	運	一	加	自	急	そ	計
		災	災	難	通	害	動	般	害	損	病	の	
軽症	男				65	15	17	153	6	4	447	7	714
	女				50	12	1	134		7	470	8	682
	計				115	27	18	287	6	11	917	15	1,396
中等症	男				20	6	6	70	3	1	525	106	737
	女				13	3	1	92		8	476	87	680
	計				33	9	7	162	3	9	1,001	193	1,417
重症	男				2	1		2		1	101	59	166
	女				1			15		1	62	36	115
	計				3	1		17		2	163	95	281
死亡	男			1				2			20		23
	女									3	16	1	20
	計			1				2		3	36	1	43
計	男			1	87	22	23	227	9	6	1,093	172	1,640
	女				64	15	2	241		19	1,024	132	1,497
	計			1	151	37	25	468	9	25	2,117	304	3,137

6. 救急時間別出場件数

令和5年



7. 現場到着所要時間別出場件数

令和5年

現場到着 事故種別	3分未満	3分以上 5分未満	5分以上 10分未満	10分以上 20分未満	20分以上	計
	急病	8	5	1,060	1,421	76
交通		2	66	88	15	171
一般負傷	3	1	230	301	17	552
その他	5	5	115	376	24	525
合計	16	13	1,471	2,186	132	3,818

8. 病院収容所要時間別搬送人員

令和5年

収容所要時間 事故種別	10分未満		10分以上 20分未満		20分以上 30分未満		30分以上 60分未満		60分以上 120分未満		120分以上	
	うち 管内	うち 管外	うち 管内	うち 管外	うち 管内	うち 管外	うち 管内	うち 管外	うち 管内	うち 管外	うち 管内	うち 管外
急病	1		1		101	19	1,546	591	452	341	16	15
交通					3		106	44	39	31	3	3
一般負傷					16	1	305	112	138	109	9	9
その他			3	3	130	117	196	131	67	63	5	5
合計	1		4	3	250	137	2,153	878	696	544	33	32

9. 発生場所別搬送人員

令和5年

場所 種別	住宅	公衆の場所	仕事場	道路	その他	合計
急病	1,620	379	25	64	29	2,117
一般負傷	290	104		49	25	468
交通事故		6		142	3	151
その他	27	340	21	5	8	401
合計	1,937	829	46	260	65	3,137

10. 事故種別応急処置件数

令和5年

種別 処置	急病	交通事故	一般負傷	その他	合計
止血	13	11	60	9	93
固定	44	79	163	14	300
人工呼吸	5			3	8
心肺蘇生	63		4	7	74
酸素吸入	394	4	20	111	529
気道確保	90		9	10	109
保温	51	3	7	3	64
被覆	10	26	116	20	172
在宅療法継続	37		2	1	40
除細動	8				8
静脈路確保	45		3	2	50
薬剤投与	30		2	1	33
その他の応急処置	2,108	151	467	398	3,124
血圧測定	2,048	151	466	387	3,052
聴診器による聴取	1,098	81	112	33	1,324
血中酸素飽和度測定	2,056	151	465	390	3,062
心電図	1,595	34	126	236	1,991
血糖測定	116	1	2	1	120
エピペン投与					
ブドウ糖投与	9				9
合計	9,820	692	2,024	1,626	14,162

11. 疾病別搬送人員（急病）

令和5年

区分 種別	新生児	乳幼児	少年	成人	高齢者	合計
脳疾患			1	24	121	146
心疾患				28	175	203
消化系			1	30	96	127
呼吸系		2	3	17	132	154
精神系			2	24	4	30
感覚系			11	34	65	110
泌尿系				13	37	50
新生物				4	31	35
その他		3	10	87	292	392
不明確		39	30	203	598	870
合計		44	58	464	1,551	2,117

12. 医療機関別搬送人員

令和5年

事故種別等 病院名	火災	自然災害	水難	交通事故	労働災害	運動競技	一般負傷	加害	自損行為	急病	その他	合計
埼玉医科大学病院				73	17	10	234	6	19	1,098	29	1,486
埼玉医科大学国際医療センター				25	4		50	1	2	412	207	701
関越病院			1	33	6	7	70	2	2	232	5	358
坂戸中央病院				3		3	24			81	1	112
埼玉石心会病院				1	1		10		2	73	5	92
飯能整形外科病院				2	3		17			6		28
埼玉成恵会病院				5	1	3	20			14	1	44
埼玉医科大学総合医療センター				2		1	5			2	25	35
小川赤十字病院				6	3		19			74	5	107
丸木記念福祉メディカルセンター							2			41	1	44
東松山市立市民病院							2			9		11
岡村記念クリニック										10		10
旭ヶ丘病院							1			5	1	7
東松山医師会病院							3			9		12
武蔵台病院				1			4			2	1	8
シャローム病院										5		5
埼玉県小児医療センター											5	5
埼玉県立循環器・呼吸器病センター										2	2	4
武蔵嵐山病院										2		2
防衛医科大学校病院					2		2			1	3	8
その他の医療機関						1	5			39	13	58
合計			1	151	37	25	468	9	25	2,117	304	3,137

1 3. 救助出場件数

令和5年

町 別	種 別	建 物	建 物	交 通	水 難	風 水	自 然	機 械	よ る	建 物	よ る	ガ ス	酸 欠	そ の	合
		火 災	以 外	事 故	事 故	害 等	災 害	に よる	等 に よる	及 び	事 故	他	計		
毛 呂 山 町	出 場 件 数	9		6	3					15				16	49
	出 場 人 員	150		74	32					174				187	617
	活 動 件 数	9		5	3					12				10	39
	救 出 人 員	男			2	2					6				10
女				4	1					2				8	
鳩 山 町	出 場 件 数	3		2	2					7				6	20
	出 場 人 員	56		29	22					75				68	250
	活 動 件 数	3		1	2					7				1	14
	救 出 人 員	男				2					2				4
女				1						3				4	
越 生 町	出 場 件 数	1	2	2						6				8	19
	出 場 人 員	20	27	22						66				144	279
	活 動 件 数	1	2	1						5				3	12
	救 出 人 員	男									2				2
女				1						1				2	
合 計	出 場 件 数	13	2	10	5					28				30	88
	出 場 人 員	226	27	125	54					315				399	1,146
	活 動 件 数	13	2	7	5					24				14	65
	救 出 人 員	男			2	4					10				16
女				6	1					6				14	

1 4. 活動・救出時間別件数

令和5年

種 別	時 間	3 分 未 満	3 分 以 上	5 分 以 上	10 分 以 上	15 分 以 上	20 分 以 上	合 計
			5 分 未 満	10 分 未 満	15 分 未 満	20 分 未 満		
建 物 火 災		12		1				13
建 物 以 外 の 火 災		2						2
交 通 事 故		1	1	1	3	1		7
水 難 事 故			1	3			1	5
風 水 害 等 自 然 災 害								
機 械 に よ る 事 故								
建 物 等 に よ る 事 故		2	3	9	4	2	4	24
ガ ス 及 び 酸 欠 事 故								
爆 発 事 故								
そ の 他			2	2	4		6	14
合 計		17	7	16	11	3	11	65

15. 応急手当の普及講習修了者数

令和5年

町名	毛呂山町		鳩山町		越生町		その他		合計
	男	女	男	女	男	女	男	女	
講習の種類	男女								
普通救命講習（e-ラーニング含）	59	96	16	17	35	39	140	112	514
上級救命講習（e-ラーニング含）	10	15	4	3	2	1	7	16	58
救命入門コース（実技を含む）			12	14					26
救急訓練	201		24		33				258
合計	381		90		110		275		856

16. 救急相談ダイヤル相談件数

令和5年

	相談	病院紹介	合計件数	うち救急出動と判断された件数
毛呂山町	48	26	74	12
鳩山町	7	4	11	2
越生町	8	3	11	5
管外	7	1	8	
その他				
合計	70	34	104	19

