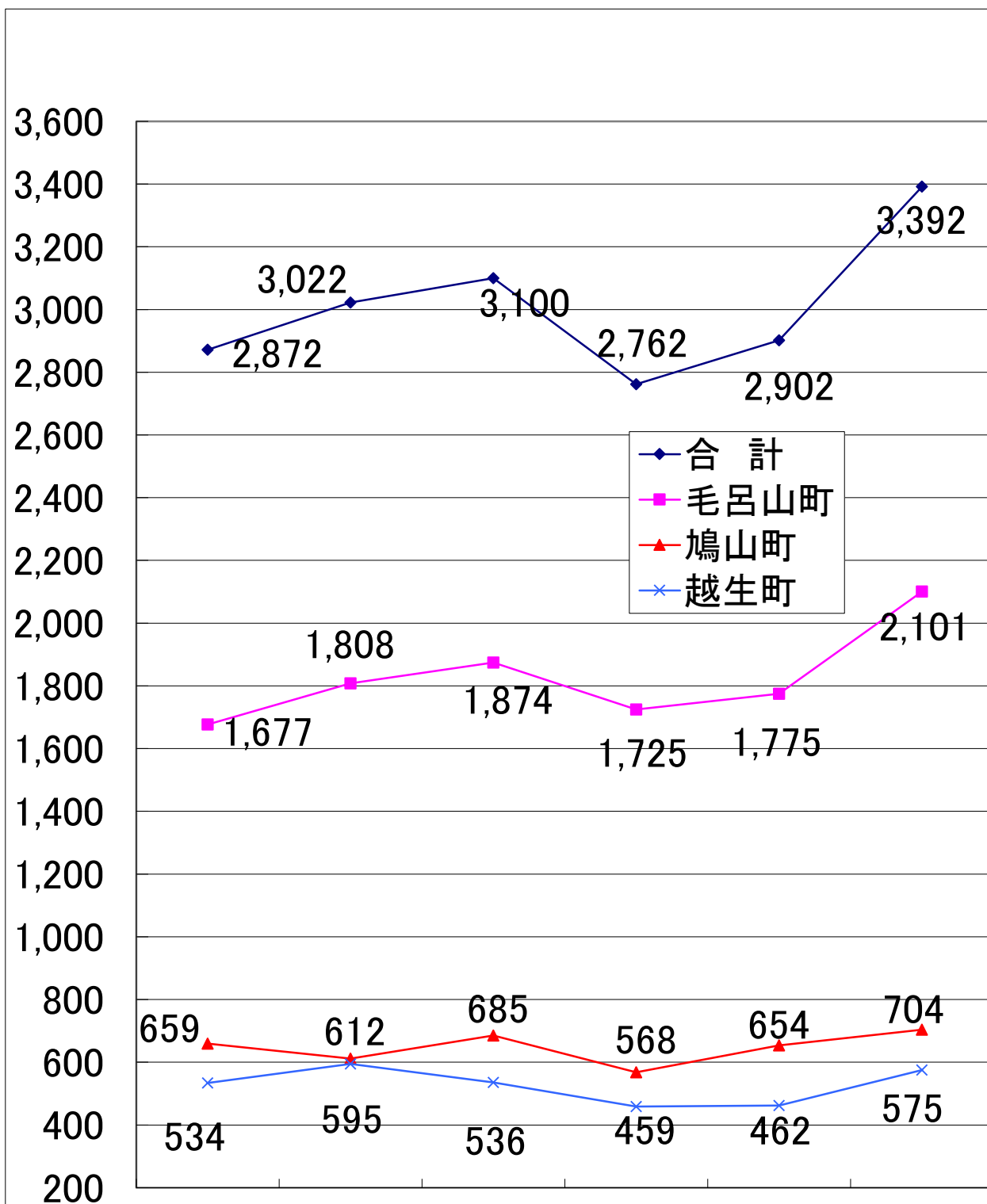


救急・救助等



1. 救急年別出場件数



町別 \ 年別	平成29年	平成30年	令和元年	令和2年	令和3年	令和4年
合計	2,872	3,022	3,100	2,762	2,902	3,392
毛呂山町	1,677	1,808	1,874	1,725	1,775	2,101
鳩山町	659	612	685	568	654	704
越生町	534	595	536	459	462	575
管外	2	7	5	10	11	12

2. 救急出場件数

令和4年

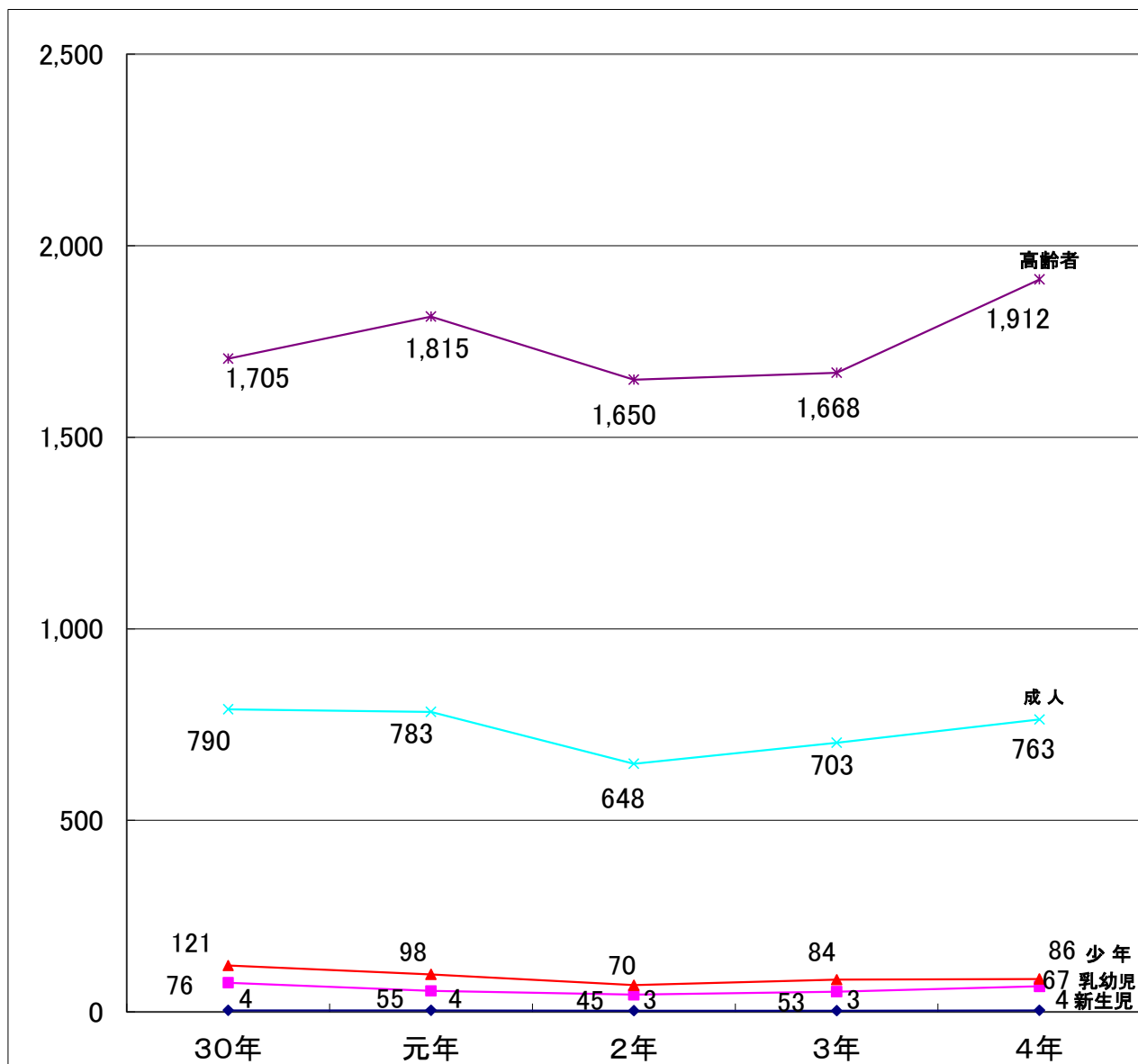
種別 町別	火 災	自然 災害	水 難	交 通	労 働 災 害	運 動 競 技	一 般 負 傷	加 害	自 損 行 為	急 病	そ の 他	計
毛呂山町	4		1	97	13	38	279	6	20	1,330	313	2,101
鳩山町		1		38	13	3	119	1	4	496	29	704
越生町	2			30	13	5	92	2	5	404	22	575
管外				1			2			9		12
合計	6	1	1	166	39	46	492	9	29	2,239	364	3,392

3. 救急搬送人員

令和4年

種別 町別	火 災	自然 災害	水 難	交 通	労 働 災 害	運 動 競 技	一 般 負 傷	加 害	自 損 行 為	急 病	そ の 他	計
毛呂山町	1			84	11	33	247	4	10	1,096	265	1,751
鳩山町		1		36	13	2	106	1		413	15	587
越生町				24	12	5	85	2	1	345	12	486
管外				1			1			6		8
合計	1	1		145	36	40	439	7	11	1,860	292	2,832

4. 年齢区分別搬送人員



年齢区分	年別	30年	元年	2年	3年	4年
新生児 (生後28日未満)		4	4	3	3	4
乳幼児 (生後28日以上～満7歳未満)		76	55	45	53	67
少年 (満7歳以上～満18歳未満)		121	98	70	84	86
成人 (満18歳以上～満65歳未満)		790	783	648	703	763
高齢者 (満65歳以上)		1,705	1,815	1,650	1,668	1,912
合計		2,696	2,755	2,416	2,511	2,832

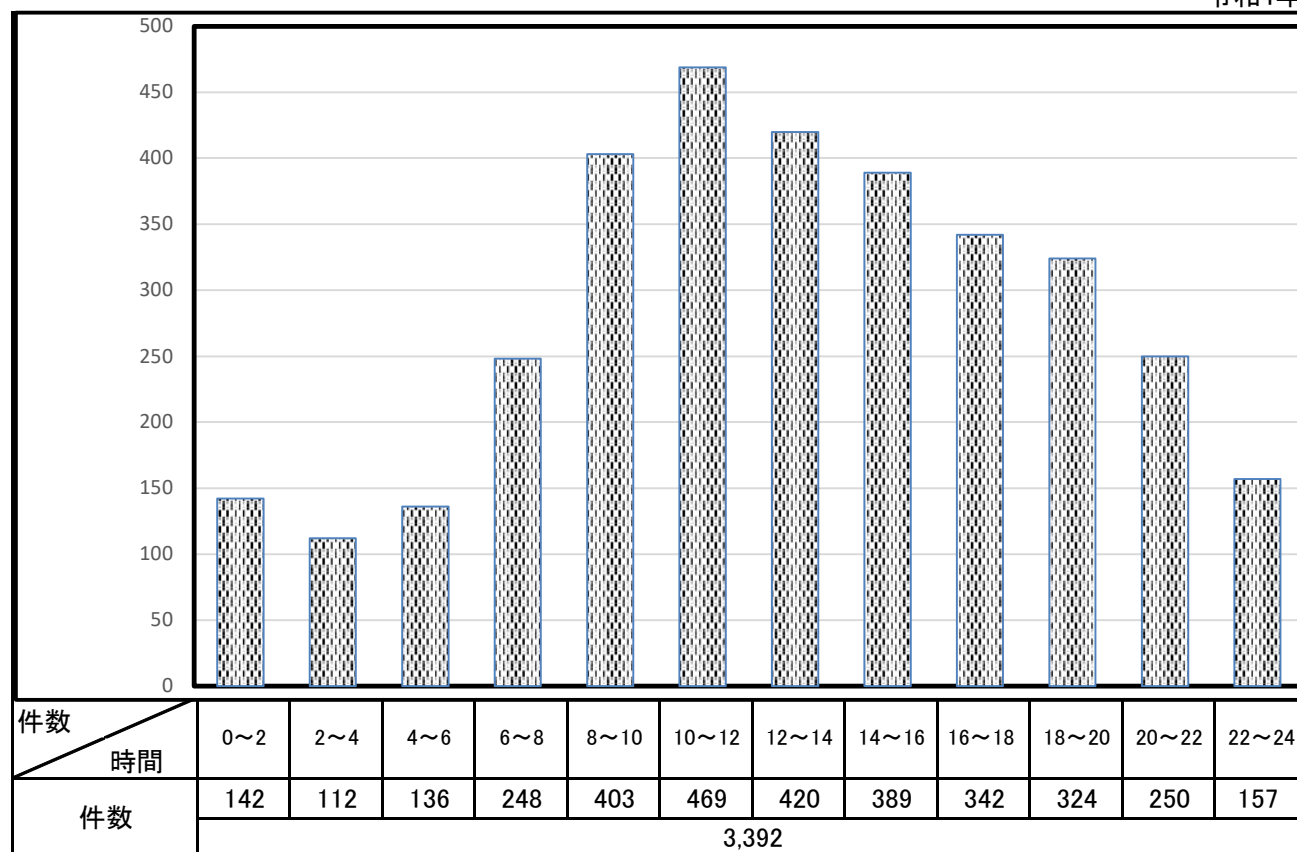
5. 救急傷病程度別搬送人員

令和4年

程度	種別 性別	火災	自然災害	水難	交通	労働災害	運動競技	一般負傷	加害	自損行為	急病	その他	計
		軽症	男				66	14	29	120	2	1	401
	女				35	4	6	105	4	4	389	13	560
	計				101	18	35	225	6	5	790	27	1,207
中等症	男	1			27	17	4	82		2	488	120	741
	女		1		9		1	107	1	2	383	75	579
	計	1	1		36	17	5	189	1	4	871	195	1,320
重症	男				4			8			95	39	146
	女				2	1		14		2	59	30	108
	計				6	1		22		2	154	69	254
死亡	男				2			2			25	1	30
	女							1			20		21
	計				2			3			45	1	51
計	男	1			99	31	33	212	2	3	1,009	174	1,564
	女		1		46	5	7	227	5	8	851	118	1,268
	計	1	1		145	36	40	439	7	11	1,860	292	2,832

6. 救急時間別出場件数

令和4年



7. 現場到着所要時間別出場件数

令和4年

現場到着 事故種別	3分未満	3分以上 5分未満	5分以上 10分未満	10分以上 20分未満	20分以上	計
	急病	2	6	970	1,187	74
交通			72	88	6	166
一般負傷	1	4	226	251	10	492
その他	6	4	131	339	15	495
合計	9	14	1,399	1,865	105	3,392

8. 病院収容所要時間別搬送人員

令和4年

収容所要 時間 事故種別	10分未満		10分以上 20分未満		20分以上 30分未満		30分以上 60分未満		60分以上 120分未満		120分以上	
	うち 管内	うち 管外	うち 管内	うち 管外	うち 管内	うち 管外	うち 管内	うち 管外	うち 管内	うち 管外	うち 管内	うち 管外
急病			1	1	87	21	1,437	543	320	247	15	13
交通			1		7	4	104	46	32	26	1	
一般負傷					24	4	286	119	124	108	5	5
その他			5	5	138	126	184	133	59	56	2	1
合計			7	6	256	155	2,011	841	535	437	23	19

9. 発生場所別搬送人員

令和4年

場所 種別	住宅	公衆の場所	仕事場	道路	その他	合計
急病	1,484	268	21	55	32	1,860
一般負傷	256	83	2	67	31	439
交通事故		7		134	4	145
その他	15	341	21	3	8	388
合計	1,755	699	44	259	75	2,832

10. 事故種別応急処置件数

令和4年

種別 処置	急病	交通事故	一般負傷	その他	合計
止血	20	8	49	7	84
固定	51	76	168	26	321
人工呼吸	4		2	4	10
心肺蘇生	63	2	7	2	74
酸素吸入	349	5	18	102	474
気道確保	104	2	12	6	124
保温	50	4	13	4	71
被覆	12	30	111	18	171
在宅療法継続	26		1	5	32
除細動	6	1	1		8
静脈路確保	39	2	5	1	47
薬剤投与	28	2	5		35
その他の応急処置	1,852	144	437	384	2,817
血圧測定	1,793	140	431	378	2,742
聴診器による聴取	955	86	118	51	1,210
血中酸素飽和度測定	1,803	138	434	384	2,759
心電図	1,433	45	149	252	1,879
血糖測定	57		4	3	64
エピペン投与					
ブドウ糖投与	4				4
合計	8,649	685	1,965	1,627	12,926

11. 疾病別搬送人員（急病）

令和4年

区分 種別	新生児	乳幼児	少年	成人	高齢者	合計
脳疾患				28	120	148
心疾患				34	152	186
消化系		1	1	20	74	96
呼吸系		5	2	21	85	113
精神系			3	23	10	36
感覚系			2	40	73	115
泌尿系				27	26	53
新生物				9	27	36
その他	2	4	7	108	225	346
不明確		22	10	169	530	731
合計	2	32	25	479	1,322	1,860

12. 医療機関別搬送人員

令和4年

事故種別等 病院名	火	自	水	交	労	運	一	加	自	急	そ	合
	災	然	難	通	働	動	般	害	損	病	の	計
	災	害	難	故	害	技	傷	害	為	病	他	計
埼玉医科大学病院		1		69	17	12	202	2	10	1,014	24	1,351
埼玉医科大学国際医療センター	1			23	5	4	48		1	413	208	703
関越病院				22	3	7	64	2		167	4	269
坂戸中央病院				16	4	6	30	1		76	1	134
埼玉石心会病院				1		1	14			51	2	69
飯能整形外科病院				4		6	27	1		8		46
埼玉成恵会病院				5	1	1	17			12	1	37
埼玉医科大学総合医療センター				2	2	1	7			6	19	37
小川赤十字病院				2			7			16	1	26
丸木記念福祉メディカルセンター								1		19		20
東松山市立市民病院				1			2			12		15
岡村記念クリニック										9	2	11
旭ヶ丘病院							3			6	1	10
東松山医師会病院							4			6		10
武蔵台病院							4			3	2	9
シャローム病院										6		6
埼玉県小児医療センター											6	6
埼玉県立循環器・呼吸器病センター										4	2	6
武蔵嵐山病院										1	4	5
防衛医科大学校病院					3						1	4
その他の医療機関					1	2	10			31	14	58
合 計	1	1		145	36	40	439	7	11	1,860	292	2,832

13. 救助出場件数

令和4年

町 別	種 別	建物火災	建物以外の火災	交通事故	水難事故	風水害等	自然災害	機械による事故	建物等による事故	ガス及び酸欠事故	その他	合計
		毛呂山町	出場件数	2	1	4	1				17	2
	出場人員	39	14	46	11				182	23	118	433
	活動件数	2	1	1					13	2	3	22
	救出人員	男		1					4			5
		女							2		1	3
鳩山町	出場件数			3		3			3		6	15
	出場人員			32		30			25		62	149
	活動件数			2		1			3		3	9
	救出人員	男							1			1
		女		2		3			1			6
越生町	出場件数	2		6		1				1	8	18
	出場人員	43		69		6				7	88	213
	活動件数	2		2		1						5
	救出人員	男		2								2
		女		1		1						2
合 計	出場件数	4	1	13	1	4			20	3	26	72
	出場人員	82	14	147	11	36			207	30	268	795
	活動件数	4	1	5		2			16	3	11	42
	救出人員	男		3					5			8
		女		3		4			3	3	1	14

14. 活動・救出時間別件数

令和4年

種 別	時 間	3分未満	3分以上5分未満	5分以上10分未満	10分以上15分未満	15分以上20分未満	20分以上	合計
		建物火災	4					
建物以外の火災	1							1
交通事故	1		1	1	1		1	5
水難事故								
風水害等自然災害	1						1	2
機械による事故								
建物等による事故			3	4	4	1	4	16
ガス及び酸欠事故				1	1	1		3
爆発事故								
その他			1	3	1	2	4	11
合 計		7	5	9	7	4	10	42

15. 応急手当の普及講習修了者数

令和4年

町名	毛呂山町		鳩山町		越生町		その他		合計
	男	女	男	女	男	女	男	女	
講習の種類	男女								
普通救命講習（e-ラーニング含）	38	78	8	12	10	10	99	142	397
上級救命講習（e-ラーニング含）	7	11	1	2	2	1	10	18	52
救命入門コース（実技を含む）									
救急訓練	201		24		33				258
合計	335		47		56		269		707

16. 救急相談ダイヤル相談件数

令和4年

	相談	病院紹介	合計件数	うち救急出動と判断された件数
毛呂山町	44	20	64	20
鳩山町	5	2	7	2
越生町	3	1	4	3
管外	4	2	6	
その他	2		2	
合計	58	25	83	25

