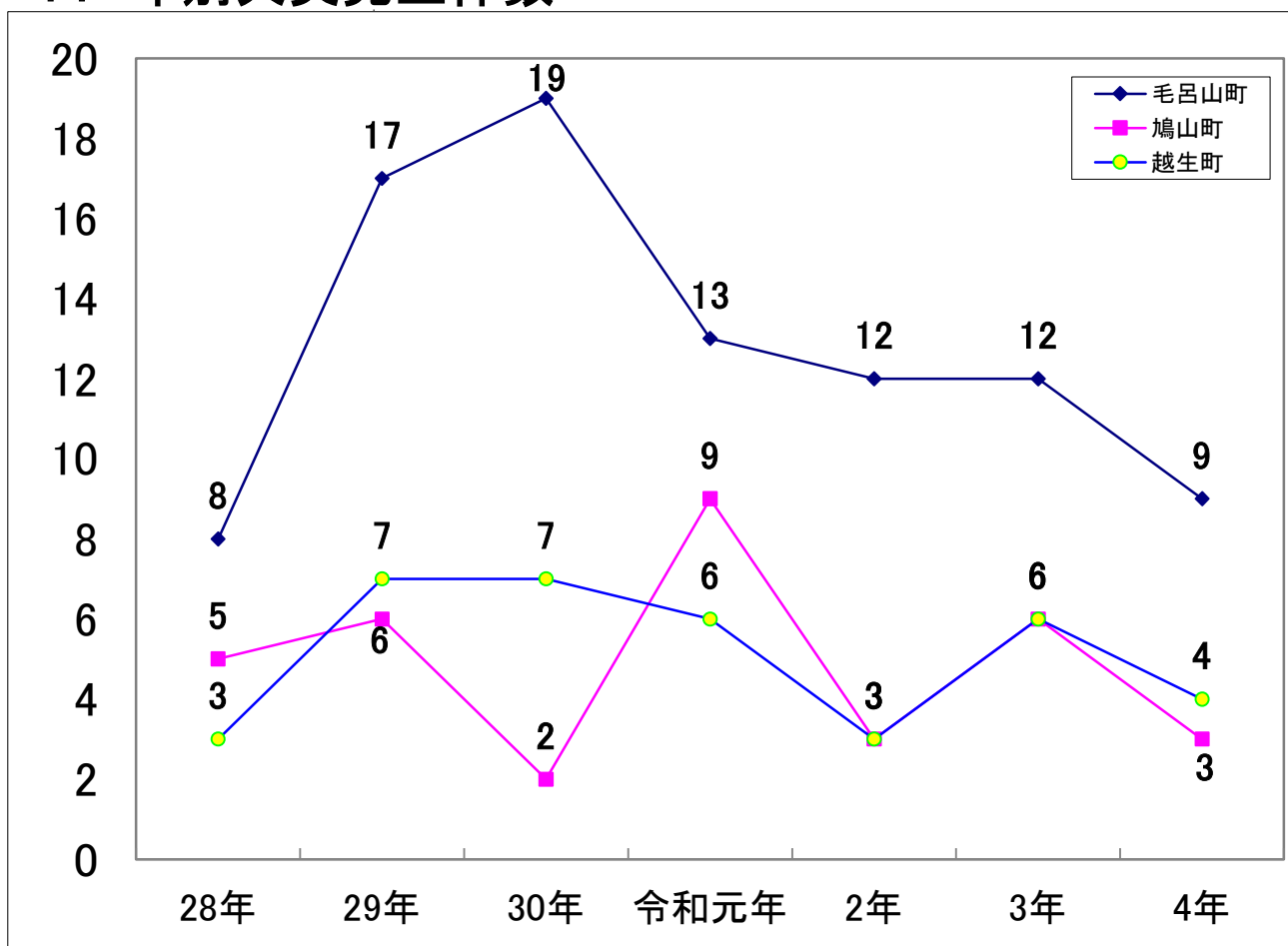


火 災 等



1. 年別火災発生件数



町別	年別	平成28年	29年	30年	令和元年	2年	3年	4年
毛呂山町		8 件	17 件	19 件	13 件	12 件	12 件	9 件
鳩山町		5 件	6 件	2 件	9 件	3 件	6 件	3 件
越生町		3 件	7 件	7 件	6 件	3 件	6 件	4 件
合計		16 件	30 件	28 件	28 件	18 件	24 件	16 件
火災種別内訳	建物	8 件	17 件	11 件	14 件	8 件	10 件	4 件
	林野	1 件	3 件	2 件	4 件	2 件	6 件	1 件
	車両	1 件	3 件	2 件	件	1 件	1 件	1 件
	船舶	件	件	件	件	件	件	件
	航空機	件	件	件	件	件	件	件
	その他	6 件	7 件	13 件	10 件	7 件	7 件	10 件
	爆発	件	件	件	件	件	件	件

(2) 火災概要(鳩山町)

令和4年

区分 月別	火災件数						焼損棟数			焼損面積等				死傷者		損害額 (単位 千円)				計		
	建物火災	林野火災	車両火災	船舶火災	航空機火災	その他火災	建物(m ²)	林野(a)	車両(台)	船舶(隻)	航空機(機)	死者	負傷者	り災	建物	收容物	林野	車両	船舶		航空機	その他
1月						1																1
2月						1																
3月																						
4月						1					1											
5月																						
6月																						
7月																						
8月																						
9月																						
10月																						
11月																						
12月																						
合計						3						1										1

(3) 火災概要 (越生町)

令和4年

区分 月別	火災件数					焼損棟数			焼損面積等			死傷者			り災			損害額 (単位 千円)																
	建物火災	林野火災	車両火災	船舶火災	航空機火災	計	その他火災	全焼	半焼	部分焼	ぼや	計	建物 (㎡)	林野 (a)	車両 (台)	船舶 (隻)	航空機 (機)	死者	負傷者	世帯数	人員	建築物	收容物	建物	林野	車両	船舶	航空機	その他	計				
1月																																		
2月						2	2																											
3月																																		
4月	1					1	8	1	2	11	732	2						3	6	3	6	23,101	2468			115				25,684				
5月																																		
6月																																		
7月	1					1	1	1		2	70	2						1	1	1	1	5,606	1,351		265					7,222				
8月																																		
9月																																		
10月																																		
11月																																		
12月																																		
合計	2					2	4	9	1	12	802	4						4	7	4	7	28,707	3,819		380					32,906				

3. 原因別火災発生件数

令和4年

	合 計	毛呂山町	鳩山町	越生町
たばこ	2	1		1
こんろ				
かまど				
風呂かまど				
炉				
焼却炉				
ストーブ	1			1
こたつ				
ボイラー				
煙突・煙道				
排気管				
電気機器				
電気装置	2	2		
電灯・電話等の配線	1	1		
内燃機関				
配線器具				
火あそび				
マッチ・ライター				
たき火				
溶接機・切断機				
灯 火				
衝突の火花				
取 灰				
火 入 れ				
放 火				
放火の疑い	2	1		1
その他	7	4	3	
不明・調査中	1			1
合 計	16	9	3	4

4. 時間別火災発生件数

令和4年

時間別 町別	合計	0~2	2~4	4~6	6~8	8~10	10~12
毛呂山町	9						1
鳩山町	3						
越生町	4						
合計	16						1

時間別 町別	12~14	14~16	16~18	18~20	20~22	22~24	不明
毛呂山町	3	2	3				
鳩山町	1						2
越生町		1	2	1			
合計	4	3	5	1			2

5. 曜日別火災発生件数

令和4年

曜日別 町別	月	火	水	木	金	土	日	不明	合計
毛呂山町	2	2			2	1	2		9
鳩山町					1	1	1		3
越生町	1				1		2		4
件数	3	2			4	2	5		16

6. 火災出場状況

令和4年

種別 月別	火災種別	出場～現場 (分)	活動時間 (分)	放水量 (㎡)	出 場 者		出 場 車 両								
					当 番者	非 番者	タンク 車	ポンプ 車	支援 1	救助工 作車	水槽 車	梯子 車	救急 車	指令 車等	積載 車
1月	その他	13	57		8		1				1			1	
2月	その他	14	203		16	2	3			1				3	
	その他	7	78		12		2							1	
	応援（その他）	37	42		3									1	
	林野	12	54	1.5	15	1	3			1				2	
	応援（建物）	21	123		3		1								
	その他	8	98	0.3	8		2							1	
	その他	43	79	0.9	5		1							1	
その他	10	83	1.0	9		2							1	1	
4月	その他	15	44		11		1				1		1	1	
5月	応援（建物）	10	77	1.5	3		1								
	建物	22	636	170.0	23	25	2	1		1	1		1	2	
	応援（林野）	16			3			1							
	その他	4	57	0.3	11		2			1				1	
6月	応援（その他）	8			3		1								
7月	その他	7	184		9		2			1				1	
	建物	17	187	36.5	19	18	2	1		1			1	3	
8月	建物	17	297	103.0	18	17	2	1		1			1	2	
10月	建物	16	198	26.0	20	29	3			1			1	3	
11月	車両	15	74	3.0	14		2			1			1	1	
	応援（建物）	10	26		3		1								
12月	応援（建物）	7			3		1								
	応援（建物）	10	16		4		1								
	その他	6	35	0.9	15		3			1				1	
合 計		345	2,648	344.9	238	92	39	4		10	3		6	26	1
平 均		14.38	126.10	28.74	9.92	15.33	1.77	1.00		1.00	1.00		1.00	1.53	1.00

7. 災害等出場状況

令和4年

月別	種別 区分	警 戒						危険物排除			怪 煙 偵 察	水 防	照 明	給 水	救 急 支 援	そ の 他	合 計
		ガ ソ リ ン 等	の 漏 洩	可 燃 性 ガ ス 等	の 漏 洩	自 動 火 災 報 知	設 備 等 の 作 動	焚 火 等 の 放 置	揚 煙 通 報	そ の 他							
1月	件数					1	1	2		1					26		31
	車両					1	2	3		1					26		33
	人員					3	6	9		4					78		100
2月	件数						1								28	1	30
	車両						6								28	2	36
	人員						15								84	5	104
3月	件数						1			1					28	1	31
	車両						3			1					28	2	34
	人員						10			3					84	4	101
4月	件数				3										39		42
	車両				8										39		47
	人員				21										116		137
5月	件数								1	3					26		30
	車両								3	8					26		37
	人員								8	21					77		106
6月	件数						1	2		2					20		25
	車両						3	4		4					20		31
	人員						8	12		12					59		91
7月	件数				3			3	1	1	1	1	6		42	1	59
	車両				9			8	2	3	3	3	9		44	3	84
	人員				24			23	6	8	8	9	25		127	7	237
8月	件数				2			2		1					43		48
	車両				8			5		3					44		60
	人員				23			13		9					128		173
9月	件数				4		1					1			16		22
	車両				10		3					1			16		30
	人員				28		8					3			47		86
10月	件数				1		1	3		1					31		37
	車両				3		2	6		3					31		45
	人員				8		4	16		8					90		126
11月	件数				1		1	1		1	1				28		33
	車両				1		3	3		1	1				29		38
	人員				3		8	9		3	3				86		112
12月	件数						2								50		52
	車両						4								50		54
	人員						11								145		156
合計	件数				14	1	9	13	2	11	2	2	6		377	3	440
	車両				39	1	26	29	5	24	4	4	9		381	7	529
	人員				107	3	70	82	14	68	11	12	25		####	16	1,529