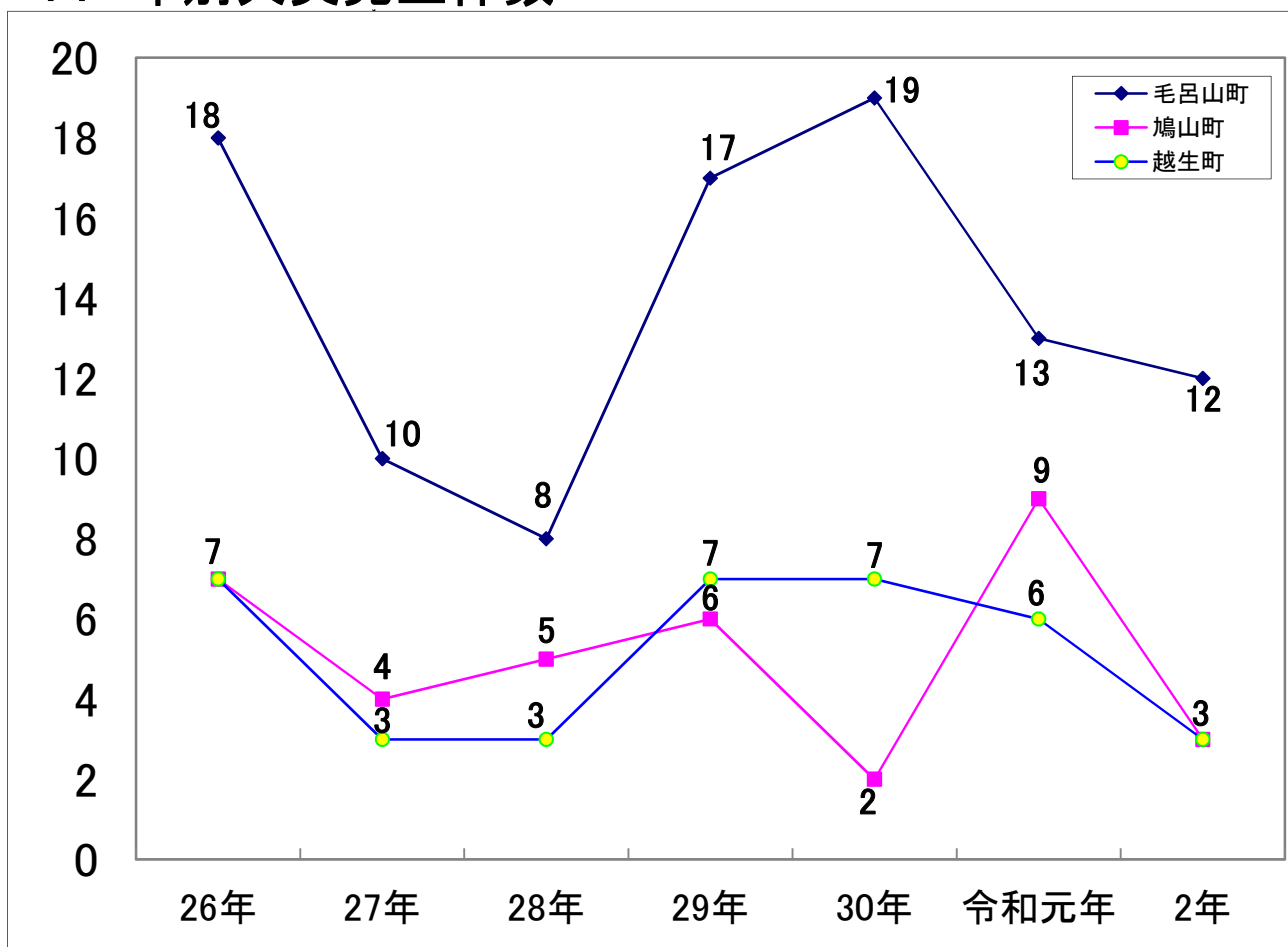


火 災 等



1. 年別火災発生件数



町別	年別	平成26年	27年	28年	29年	30年	令和元年	2年
毛呂山町		18 件	10 件	8 件	17 件	19 件	13 件	12 件
鳩山町		7 件	4 件	5 件	6 件	2 件	9 件	3 件
越生町		7 件	3 件	3 件	7 件	7 件	6 件	3 件
合計		32 件	17 件	16 件	30 件	28 件	28 件	18 件
火災種別内訳	建 物	13 件	9 件	8 件	17 件	11 件	14 件	8 件
	林 野	4 件	件	1 件	3 件	2 件	4 件	2 件
	車 両	件	1 件	1 件	3 件	2 件	件	1 件
	船 舶	件	件	件	件	件	件	件
	航空機	件	件	件	件	件	件	件
	その他	15 件	7 件	6 件	7 件	13 件	10 件	7 件
	爆 発	件	件	件	件	件	件	件

2. 火災概要(総括)

令和2年

区分 月別	火災件数					焼損棟数				焼損面積等				死傷者		り災		損害額 (単位 千円)												
	建物火災	林野火災	車両火災	船舶火災	航空機火災	計	全焼	半焼	部分焼	ぼや	計	建物(m ²)	林野(a)	車両(台)	船舶(隻)	航空機(機)	死者	負傷者	世帯数	人員	建築物	收容物	林野	車両	船舶	航空機	その他	計		
	1月																													
2月					4	4																					8	8		
3月		1			1	2						0																		
4月	2					2	2		2		4									2	4	206	328						534	
5月					1	1																					3	3		
6月	1					1	1		1	1									1	3	4	6						10		
7月	1					1			1	1									1	1	3									
8月	1					1			1	1																				
9月																														
10月																														
11月	1				1	2	2				193			1								1,191			200			1,391		
12月	2	1	1			4	2		1	3	59	4	4	4					1	3	69	753		705		200	1,727			
合計	8	2	1			7	18	4	2	4	10	256	4	5				1	5	13	1,470	1,087		905		211	3,673			

(1) 火災概要(毛呂山町)

令和2年

区分 月別	火災件数						焼損棟数			焼損面積等				死傷者				損害額 (単位 千円)									
	建物火災	林野火災	車両火災	船舶火災	航空機火災	その他火災	全焼	半焼	部分焼	計	建物 (㎡)	林野 (a)	車両 (台)	船舶 (隻)	航空機 (機)	死者	負傷者	世帯数	人員	建築物	收容物	林野	車両	船舶	航空機	その他	計
1月																											
2月						3																					
3月		1				1					0																
4月	1					1		1	1	1									1	1	144	328					472
5月																											
6月	1					1			1	1								1	3	4	6					10	
7月																											
8月	1					1			1	1																	
9月																											
10月																											
11月						1																					
12月	2	1				3	2		1	3	4	2						1	3	69	753		105			927	
合計	5	2				5	12	2	1	3	6	4	2				3	7	217	1,087		105				1,409	

(2) 火災概要(鳩山町)

令和2年

区分 月別	火災件数						焼損棟数				焼損面積等				死傷者			損害額 (単位 千円)				計		
	建物火災	林野火災	車両火災	船舶火災	航空機火災	その他火災	建物(m ²)	林野(a)	車両(台)	船舶(隻)	航空機(機)	死者	負傷者	世帯数	人員	建築物	建物 收容物	林野	車両	船舶	航空機		その他	
1月																								
2月																								
3月																								
4月																								
5月																								
6月																								
7月	1					1										1	1							
8月																								
9月																								
10月																								
11月	1					1	193	1								1,191			200					1,391
12月			1			1		2											600			200		800
合計	2		1			3	193	3				1	1	3	3	1,191		800			200			2,191

3. 原因別火災発生件数

令和2年

	合 計	毛呂山町	鳩山町	越生町
放 火 の 疑 い	4	3		1
放 火	2	2		
た ば こ	2	2		
こ ん ろ	2	1	1	
配 線 器 具	1	1		
火 入 れ	2		1	1
灯 火	1	1		
マ ッ チ ・ ラ イ タ ー	1	1		
取 灰	0			
風 呂 か ま ど	0			
炉	0			
焼 却 炉	0			
ス ト ー ブ	0			
こ た つ	0			
ボ イ ラ ー	0			
煙 突 ・ 煙 道	0			
排 気 管	0			
電 気 機 器	0			
電 気 装 置	0			
電 灯 ・ 電 話 等 の 配 線	1	1		
火 あ そ び	0			
た き 火	0			
溶 接 機 ・ 切 断 機	0			
内 燃 機 関	0			
衝 突 の 火 花	0			
そ の 他	1			1
不 明 ・ 調 査 中	1		1	
合 計	18	12	3	3

4. 時間別火災発生件数

令和2年

時間別 町別	合計	0~2	2~4	4~6	6~8	8~10	10~12
毛呂山町	12				3	2	1
鳩山町	3						1
越生町	3			1	1		
合計	18	0	0	1	4	2	2

時間別 町別	12~14	14~16	16~18	18~20	20~22	22~24	不明
毛呂山町	1	1	2	1			1
鳩山町	1						1
越生町		1					
合計	2	2	2	1	0	0	2

5. 曜日別火災発生件数

令和2年

曜日別 町別	月	火	水	木	金	土	日	不明	合計
毛呂山町	2	6	2		1			1	12
鳩山町		1	1				1		3
越生町			1	1			1		3
件数	2	7	4	1	1	0	2	1	18

6. 火災出場状況

令和2年

種別 月別	火災 種別	出場～現場 (分)	活動時間 (分)	放水量 (m ³)	出 場 者		出 場 車 両								
					当番者	非番者	タンク車	ポンプ車	支援1	救助工作車	水槽車	梯子車	救急車	指令車等	積載車
1月	建物	4	51	0.0	6	0	2								
2月	その他	6	88	0.0	10	0	2			1				1	
	その他	2	3	0.0	14	0	3			1				1	
	その他	0	48	0.3	14	0	3			1				1	
	その他	2	48	1.0	11	0	2							2	1
	応援（その他）	9	6	0.0	3	0	1								
3月	その他	2	68	0.0	5	0	1								
	応援（建物）	10	42	0.4	3	0	1								
	林野	5	53	0.0	11	0	2								
	応援（建物）	14	35	0.0	3	0	1								
4月	建物	6	121	0.0	18	2	3			1			1	1	
	建物	4	104	0.4	35	0	2	1		1			1	4	
5月	その他	3	45	0.0	3	0	1								
6月	応援（その他）	10	12	0.0	3	0	1								
	建物	6	74	0.0	18	0	3			1			1	1	
	応援（建物）	17	50	0.0	3	0	1								
7月	建物	8	60	0.0	3	0							1		
8月	建物	2	142	0.0	5	0	1							1	
11月	その他	4	68	0.0	6	0	1							1	
	建物	4	187	31.0	30	5	2	1		1			1	5	
12月	建物	13	117	0.0	3	0	1								
	建物	6	223	96.7	24	4	2						1	6	
	車両	7	332	4.0	23	12	3	1		1	1			2	
	林野	13	289	9.7	22	16	3			1	1			3	2
	応援（その他）	14	8	0.0	3	0	1								
合 計		171	2,274	143.5	279	39	43	3	0	9	2		6	29	
平 均		6.84	90.96	5.74	11.16	1.56	1.79	1.00		1.00	1.00		1.00	2.23	1.50

7. 災害等出場状況

令和2年

月別	種別 区分	警 戒						危険物排除			怪 煙 偵 察	水 防	照 明	給 水	救 急 支 援	そ の 他	合 計
		ガソリン等の 洩	可燃性ガス等 の洩	自動火災報知 設備等の作動	焚火等の放置	揚煙通報 その他	灯油・軽油 オイル その他										
1月	件数			1		1			1	1	2			52	1	59	
	車両			2		1			1	4	5			54	4	71	
	人員			5		3			3	9	14			173	9	216	
2月	件数		2	1										24	1	28	
	車両		5	2										25	1	33	
	人員		14	6										76	3	99	
3月	件数													51	2	53	
	車両													52	3	55	
	人員													156	9	165	
4月	件数													29		29	
	車両													29		29	
	人員													92		92	
5月	件数					1			1					31		33	
	車両					1			3					31		35	
	人員					3			8					100		111	
6月	件数			1										26	2	29	
	車両			3										26	2	31	
	人員			8										79	6	93	
7月	件数			1		1	2	1						39	1	45	
	車両			3		2	3	2						41	5	56	
	人員			8		5	9	5						128	14	169	
8月	件数							1	1					44	3	49	
	車両							2	3					44	5	54	
	人員							5	8					133	14	160	
9月	件数			2				1						22		25	
	車両			2				2						23		27	
	人員			6				5						71		82	
10月	件数		1	3				1						40		45	
	車両		3	16				2						42		63	
	人員		7	41				3						125		176	
11月	件数				1	3			4					37		45	
	車両				2	6			6					39		53	
	人員				7	16			16					110		149	
12月	件数			3		4			2					43		52	
	車両			5		8			2					43		58	
	人員			12		24			7					138		181	
合計	件数		3	12	1	10	2	4	9	1	2			438	10	492	
	車両		8	33	2	18	3	8	15	4	5			449	20	565	
	人員		21	86	7	51	9	18	42	9	14			1,381	55	1,693	