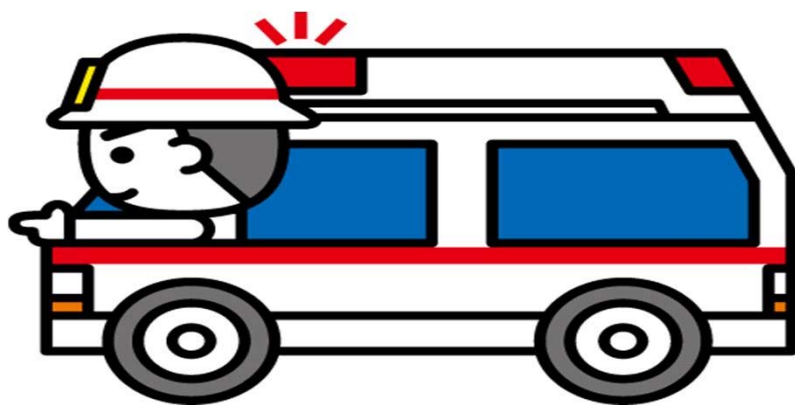
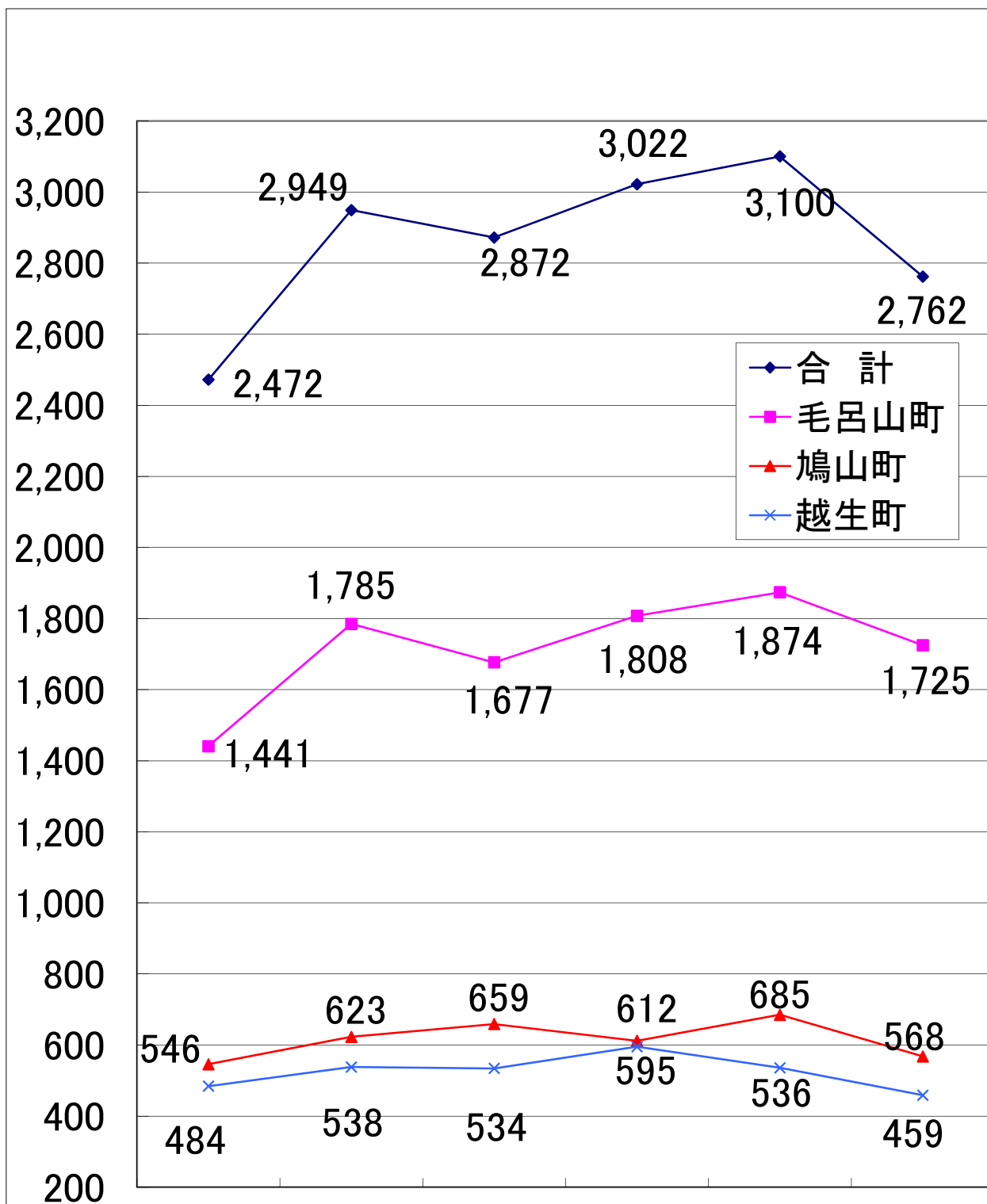


救急・救助等



1. 救急年別出場件数



町別 \ 年別	平成22年	平成28年	平成29年	平成30年	令和元年	令和2年
合計	2,472	2,949	2,872	3,022	3,100	2,762
毛呂山町	1,441	1,785	1,677	1,808	1,874	1,725
鳩山町	546	623	659	612	685	568
越生町	484	538	534	595	536	459
管外	1	3	2	7	5	10

※平成22年は10年前のデータを掲載しました。

2. 救急出場件数

令和2年

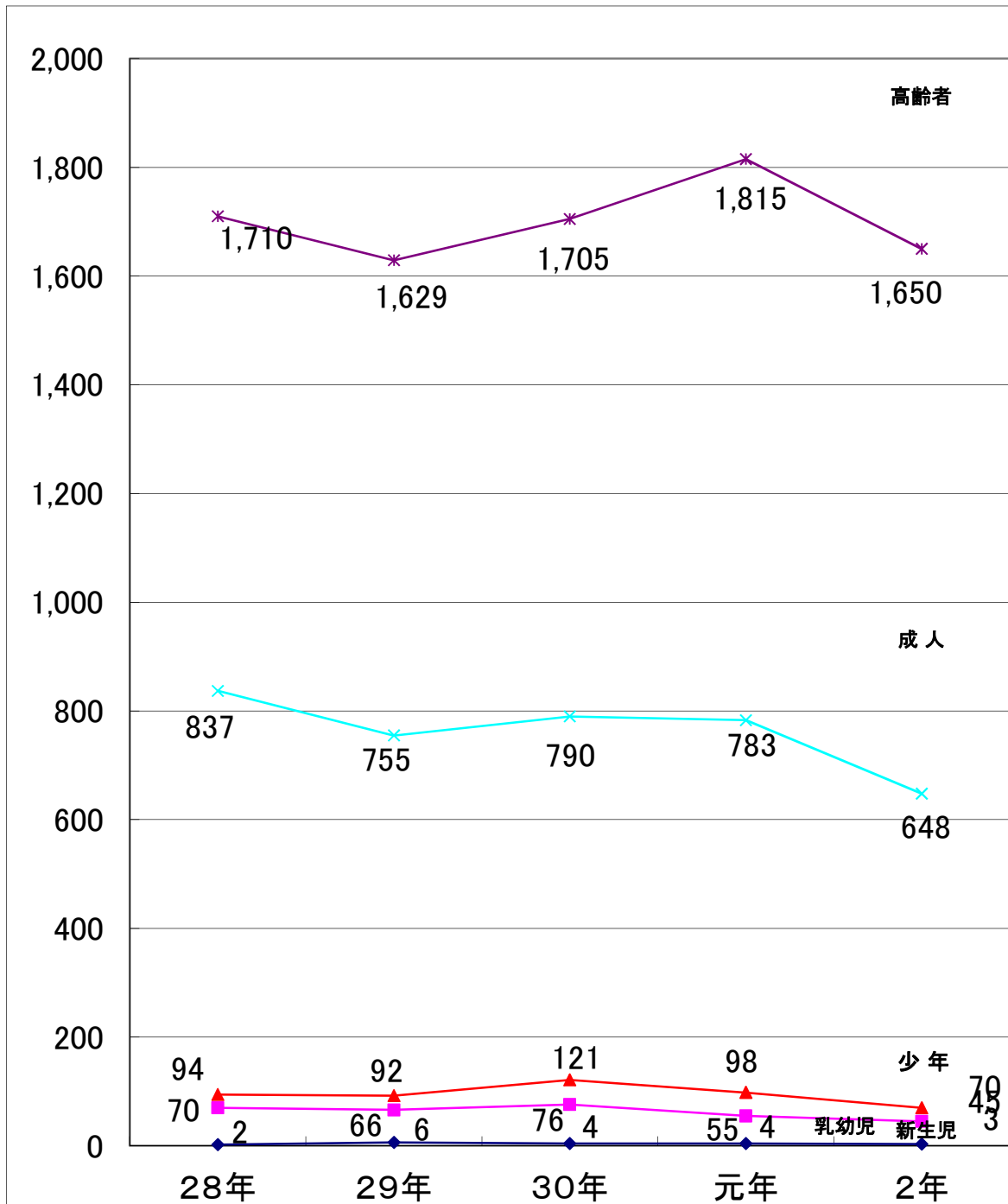
種別 町別	火 災	自然 災害	水 難	交 通	労 働 災 害	運 動 競 技	一 般 負 傷	加 害	自 損 行 為	急 病	そ の 他	計
毛呂山町	3		1	103	12	7	230	1	18	1,093	257	1,725
鳩山町	2			27	5	3	103	2	17	391	18	568
越生町	1			28	9	4	82	1	11	308	15	459
管外				3						6	1	10
合計	6		1	161	26	14	415	4	46	1798	291	2,762

3. 救急搬送人員

令和2年

種別 町別	火 災	自然 災害	水 難	交 通	労 働 災 害	運 動 競 技	一 般 負 傷	加 害	自 損 行 為	急 病	そ の 他	計
毛呂山町				96	11	6	207		11	944	223	1,498
鳩山町	1			29	5	3	98	2	4	350	8	500
越生町				27	9	3	77		8	273	10	407
管外				4						6	1	11
合計	1			156	25	12	382	2	23	1,573	242	2,416

4. 年齢区分別搬送人員



年齢区分	年別	28年	29年	30年	元年	2年
新生児 (生後28日未満)		2	6	4	4	3
乳幼児 (生後28日以上～満7歳未満)		70	66	76	55	45
少年 (満7歳以上～満18歳未満)		94	92	121	98	70
成人 (満18歳以上～満65歳未満)		837	755	790	783	648
高齢者 (満65歳以上)		1,710	1,629	1,705	1,815	1,650
合計		2,713	2,548	2,696	2,755	2,416

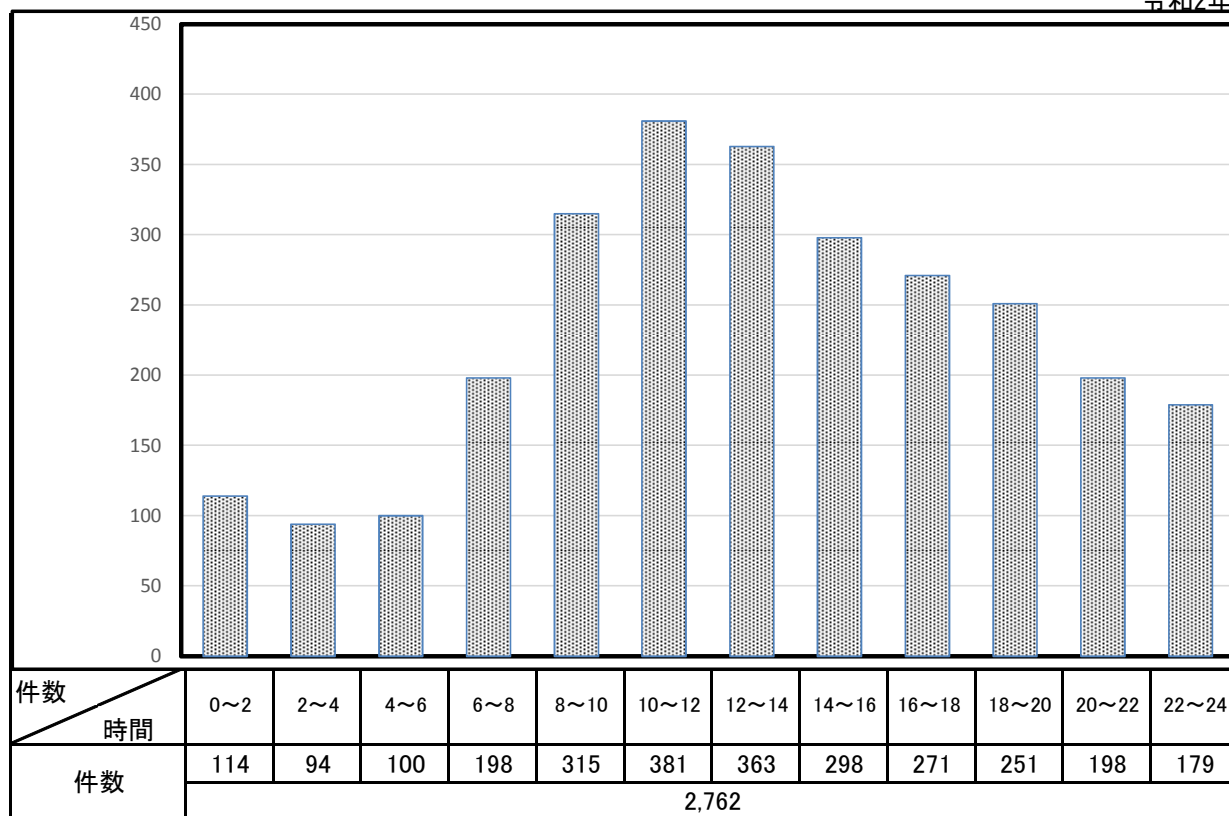
5. 救急傷病程度別搬送人員

令和2年

程度	種別 性別	火	自然	水	交	労	運	一	加	自	急	そ	計
		災	災	難	通	働	動	般	害	損	病	の	
軽症	男				66	9	6	124	1	1	355	5	567
	女	1			55	6	2	108		6	332	1	511
	計	1			121	15	8	232	1	7	687	6	1078
中等症	男				15	4	3	57	1	4	408	87	579
	女				13	1		77		9	282	61	443
	計				28	5	3	134	1	13	690	148	1022
重症	男				6	4	1	5		1	84	46	147
	女					1		9			74	42	126
	計				6	5	1	14		1	158	88	273
死亡	男				1			2		1	19		23
	女									1	19		20
	計				1			2		2	38		43
計	男				88	17	10	188	2	7	866	138	1,316
	女	1			68	8	2	194		16	707	104	1,100
	計	1			156	25	12	382	2	23	1573	242	2416

6. 救急時間別出場件数

令和2年



7. 現場到着所要時間別出場件数

令和2年

現場到着 事故種別	3分未満	3分以上 5分未満	5分以上 10分未満	10分以上 20分未満	20分以上	計
	急病	2	13	961	803	19
交通	1	1	74	81	4	161
一般負傷		2	211	192	10	415
その他	5	7	116	253	7	388
合計	8	23	1,362	1,329	40	2,762

8. 病院収容所要時間別搬送人員

令和2年

収容所要 時間 事故種別	10分未満		10分以上 20分未満		20分以上 30分未満		30分以上 60分未満		60分以上 120分未満		120分以上	
	うち 管内	うち 管外	うち 管内	うち 管外	うち 管内	うち 管外	うち 管内	うち 管外	うち 管内	うち 管外	うち 管内	うち 管外
急病					121	30	1,278	493	168	122		
交通					7	4	134	65	13	12		
一般負傷					23	1	306	95	48	33		
その他			12	12	124	112	131	90	34	27	12	12
合計			12	12	275	147	1,849	743	263	194	12	12

9. 発生場所別搬送人員

令和2年

場所 種別	住宅	公衆の場所	仕事場	道路	その他	合計
急病	1,237	235	16	60	25	1,573
一般負傷	232	73	2	48	27	382
交通事故		7		146	3	156
その他	21	257	18	6	3	305
合計	1,490	572	36	260	58	2,416

10. 事故種別応急処置件数

令和2年

種別 処置	急病	交通事故	一般負傷	その他	合計
止血	12	10	49	9	80
固定	49	77	139	16	281
人工呼吸	5		1	4	10
心肺蘇生	67	1	5	2	75
酸素吸入	328	10	18	100	456
気道確保	98	2	7	8	115
保温	35	0	9	3	47
被覆	11	34	79	27	151
在宅療法継続	23		1		24
除細動	8				8
静脈路確保	40		2	3	45
薬剤投与	34		2	1	37
その他の応急処置	1,702	168	408	315	2,593
血圧測定	1,649	164	401	314	2,528
聴診器による聴取	917	108	150	66	1,241
血中酸素飽和度測定	1,648	166	401	317	2,532
心電図	1,333	59	154	240	1,786
血糖測定	32				32
エピペン投与					0
ブドウ糖投与	2				2
合計	7,993	799	1,826	1,425	12,043

11. 疾病別搬送人員（急病）

令和2年

区分 種別	新生児	乳幼児	少年	成人	高齢者	合計
脳疾患				24	109	133
心疾患			1	22	142	165
消化系			1	21	71	93
呼吸系				15	82	97
精神系			4	26	11	41
感覚系		1	4	26	49	80
泌尿系			1	13	24	38
新生物				6	27	33
その他		2	9	57	183	251
不明確		19	12	175	436	642
合計		22	32	385	1,134	1,573

1 2. 医療機関別搬送人員

令和2年

事故種別等 病院名	火 災	自 然 災 害	水 難	交 通 事 故	労 働 災 害	運 動 競 技	一 般 負 傷	加 害	自 損 行 為	急 病	そ の 他	合 計
埼玉医科大学病院	1			72	13	7	247	1	18	908	20	1,287
埼玉医科大学国際医療センター				46	7	2	39		3	343	184	624
関越病院				21	2	2	56	1	1	166	2	251
坂戸中央病院				14	2		11			61	2	90
小川赤十字病院							3		1	21	1	26
埼玉石心会病院					1		1			16	2	20
埼玉成恵会病院				1		1	12			1		15
飯能整形外科病院							3			3		6
武蔵台病院				1			3			3		7
シャローム病院							1			8		9
埼玉医科大学総合医療センター							1			3	15	19
旭ヶ丘病院							1			3	1	5
丸木記念福祉メディカルセンター							1			16		17
武蔵嵐山病院										5	1	6
東松山医師会病院										3		3
西埼玉中央病院											3	3
防衛医科大学校病院										1	2	3
池袋病院										3		3
その他の医療機関				1			3			9	9	22
合 計	1			156	25	12	382	2	23	1,573	242	2,416

13. 救助出場件数

令和2年

町 別	種 別	建物火災	建物の火災以外	交通事故	水難事故	風水害等	自然災害	機械による事故	建物等による事故	ガス及び酸欠事故	その他	合計
		毛呂山町	出場件数	3		8	1			2	15	
	出場人員	60		93	13			25	145		152	488
	活動件数	3		4				2	13		6	28
	救出人員	男						2	8			10
		女			3					4		1
鳩山町	出場件数	1	1	5					2		5	14
	出場人員	30	23	60					19		52	184
	活動件数	1	1	5					1		1	9
	救出人員	男		5								5
		女										
越生町	出場件数	1		1					5		6	13
	出場人員	23		11					55		68	157
	活動件数	1		1					4		4	10
	救出人員	男		1					1		1	3
		女			1							
合 計	出場件数	5	1	14	1			2	22		25	70
	出場人員	113	23	164	13			25	219		272	829
	活動件数	5	1	10				2	18		11	47
	救出人員	男		6				2	9		1	18
		女			4					4		1

14. 活動・救出時間別件数

令和2年

種 別	時 間	3分未満	3分以上5分未満	5分以上10分未満	10分以上15分未満	15分以上20分未満	20分以上	合計
		建物火災	5					
建物以外の火災	1							1
交通事故	2	1	3	1	1	2		10
水難事故								
風水害等自然災害								
機械による事故		1					1	2
建物等による事故			5	7	4	2		18
ガス及び酸欠事故								
爆発事故								
その他			1	3	1	1	4	10
合 計		8	3	11	9	6	9	46

15. 応急手当の普及講習修了者数

令和2年(人)

町名	毛呂山町		鳩山町		越生町		その他		合計
	男	女	男	女	男	女	男	女	
講習の種類									
普通救命講習 (e-ラーニング含)	19	48	4	10	11	11	49	76	228
上級救命講習 (e-ラーニング含)	0	3	1	1	1	1	0	0	7
救命入門コース (実技を含む)	0	0	0	0	0	0	0	0	0
救急訓練	104		0		0				104
合計	174		16		24		125		339

16. 救急相談ダイヤル相談件数

令和2年

	相談	病院紹介	救急出場	総件数
毛呂山町	40	15	17	72
鳩山町	12	3	5	20
越生町	13	1	9	23
管外	7	2	0	9
合計	72	21	31	124

