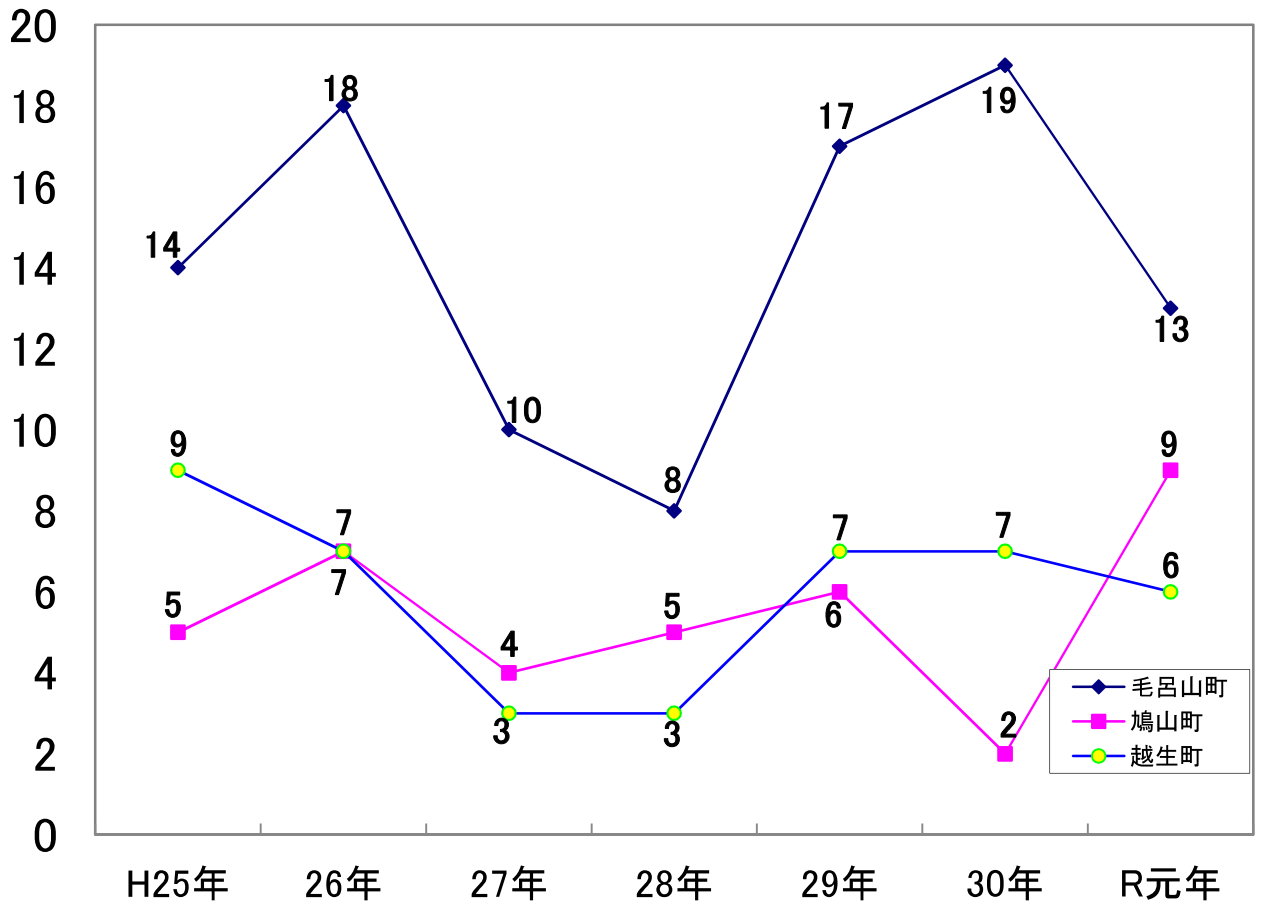


火 災 等



1. 年別火災発生件数



町別 \ 年別	平成25年	26年	27年	28年	29年	30年	令和元年	
毛呂山町	14 件	18 件	10 件	8 件	17 件	19 件	13 件	
鳩山町	5 件	7 件	4 件	5 件	6 件	2 件	9 件	
越生町	9 件	7 件	3 件	3 件	7 件	7 件	6 件	
合計	28 件	32 件	17 件	16 件	30 件	28 件	28 件	
火災種別内訳	建物	15 件	13 件	9 件	8 件	17 件	11 件	14 件
	林野	3 件	4 件	件	1 件	3 件	2 件	4 件
	車両	件	件	1 件	1 件	3 件	2 件	件
	船舶	件	件	件	件	件	件	件
	航空機	件	件	件	件	件	件	件
	その他	10 件	15 件	7 件	6 件	7 件	13 件	10 件
	爆発	件	件	件	件	件	件	件

2. 火災概要(総括)

令和元年

区分 月別	火災件数						焼損棟数						焼損面積等						死傷者						損害額 (単位 千円)					
	建物火災	林野火災	車両火災	船舶火災	航空機火災	その他火災	計	全焼	半焼	部分焼	ぼこ	計	建物(m ²)	林野(a)	車両(台)	船舶(隻)	航空機(機)	死者	負傷者	世帯数	人員	建築物	収容物	林野	車両	船舶	航空機	その他	計	
																														1
1月	2	1				1	4	1		1	2	645	2				2	2	3	7	17,990	1,586						181	19,757	
2月		1				1	2						4																	
3月	2	1				1	4	2	1	1	4	13	7					1	2	1	1,057	888						1,945		
4月	2	1				1	4	1	1	2	4	106	3				3	4	3	4	2,946	1,079					4,025			
5月						1	1																							
6月	1					2	3			1	1						1	1	2	2			5			100	105			
7月						1	1																							
8月	1					1	2	1	1	1	3	53					1	3	3	3	1,987						1,987			
9月	1					1	1	1	1	1	3	97					3	8	8	8	8,900	638					9,538			
10月	1					1	1			1	1						1	4	4	4		7					7			
11月	2					2	1	1	1	1	3	91					1	2	2	2	2,089	1					2,090			
12月	2					1	3	1	6	2	9	216			3			9	23	23	10,751	761	1,813			13	13,338			
合計	14	4				10	28	8	2	11	30	1,221	16	3	3		3	4	24	55	45,720	4,965		1,813		294	52,792			

(1) 火災概要(毛呂山町)

令和元年

区分 月別	火災件数				焼損棟数				焼損面積等				損害額 (単位 千円)				計											
	建物 火災	林野 火災	車両 火災	船舶 火災	航空機 火災	その他 火災	全 焼	半 焼	部分 焼	計	建物 (㎡)	林野 (a)	車両 (台)	船舶 (隻)	航空機 (機)	死 者		死傷 者	世帯 数	人 員	建 物	林 野	車 両	船 舶	航 空 機	そ の 他		
																											建築物	收容物
1月	2					1	3	1		1	2	645				2	2	3	7	17,990	1,586					181	19,757	
2月																												
3月	1					1	2	2	1	3	13								1	2	1,023	877						1,900
4月		1										3																
5月																												
6月						2	2																			100	100	
7月																												
8月	1					1	1	1	1	3	53								1	3	1,987						1,987	
9月																												
10月	1					1			1	1									1	4		7					7	
11月	1					1			1	1	1								1	1	2	1					3	
12月	2					2	1	1	6	2	9	216							9	23	10,751	761	1,813			12	13,337	
合計	8	1				4	13	5	1	8	5	928	3	3		2	2	16	40	31,753	3,232	1,813			293	37,091		

(2) 火災概要(鳩山町)

令和元年

区分 月別	火災件数						焼損棟数			焼損面積等			死傷者		り災		損害額 (単位 千円)					計			
	建物火災	林野火災	車両火災	船舶火災	航空機火災	その他火災	全焼	半焼	部分焼	計	建物(m ²)	林野(a)	船舶(隻)	航空機(機)	死者	負傷者	人員	建築物	收容物	林野	車両		船舶	航空機	その他
1月	1					1					2														
2月	1					1					4														
3月	1					1		1	1									34	11					45	
4月	1				1	2	1	2	3	101					3	4	4	2,946	625					3,571	
5月																									
6月	1					1		1	1						1	1	2		5					5	
7月																									
8月						1																			
9月																									
10月																									
11月	1					1	1	1	2	90					1	1	1	2,087						2,087	
12月						1																		1	
合計	4	2				3	9	2	7	191	6				1	2	7	5,067	641					5,709	

(3) 火災概要 (越生町)

令和元年

区分 月別	火災件数					焼損棟数			焼損面積等			死傷者			り災			損害額 (単位 千円)														
	建物火災	林野火災	車両火災	船舶火災	航空機火災	その他火災	計	全焼	半焼	部分焼	ぼや	計	建物 (m ²)	林野 (a)	車両 (台)	船舶 (隻)	航空機 (機)	死者	負傷者	世帯数	人員	建築物	收容物	林野	車両	船舶	航空機	その他	計			
1月																																
2月						1	1																									
3月							1							7																		
4月	1						1		1		1	5											454						454			
5月						1	1																									
6月																																
7月						1	1																									
8月																																
9月	1						1	1	1	1	3	97											638						638		9,538	
10月																																
11月																																
12月																																
合計	2	1				3	6	1	1	2	4	102	7							3	8		1,092					8,900	1,092		9,992	

3. 原因別火災発生件数

令和元年

	合 計	毛呂山町	鳩山町	越生町
たばこ	1	1		
こんろ	2		1	1
取灰	0			
風呂かまど	0			
炉	0			
焼却炉	0			
ストーブ	2	2		
こたつ	0			
ボイラー	0			
煙突・煙道	0			
排気管	0			
電気機器	1	1		
電気装置	0			
電灯・電話等の配線	3		2	1
配線器具	2	2		
火あそび	1			1
マッチ・ライター	2	1		1
たき火	0			
溶接機・切断機	0			
枯草焼き	0			
衝突の火花	0			
火入れ	2		2	
放火	0			
放火の疑い	5	3	1	1
その他	3	2	1	
不明・調査中	4	1	2	1
合 計	28	13	9	6

4. 時間別火災発生件数

令和元年

時間別 町別	合計	0~2	2~4	4~6	6~8	8~10	10~12
毛呂山町	13		1		2	4	2
鳩山町	9		1	1	1		1
越生町	6					1	1
合計	28	0	2	1	3	5	4

時間別 町別	12~14	14~16	16~18	18~20	20~22	22~24	不明
毛呂山町		1	1		1	1	
鳩山町	2	1		2			
越生町	1		2	1			
合計	3	2	3	3	1	1	0

5. 曜日別火災発生件数

令和元年

曜日別 町別	月	火	水	木	金	土	日	不明	合計
毛呂山町	4	2	2	5	2	2	2		19
鳩山町		1		1					2
越生町	1		1	1	1	1	2		7
件数	5	3	3	7	3	3	4	0	28

6. 火災出場状況

令和元年

種別 月別	火災 種別	出場～現場 (分)	活動時間 (分)	放水量 (m ³)	出 場 者		出 場 車 両									
					当番者	非番者	タンク車	ポンプ車	化学車	救助工作車	水槽車	梯子車	救急車	指令車等	積載車	
1月	その他	5	46		11		3				1					
	林野	2	77	7.0	22		1	1		1	1				1	
	建物	7	263	78.3	7	12	3		1						1	
	建物	8	427	163.0	31	10	3			1			2	5		
	応援（林野）	213	209	10.0	9		1				1				2	
2月	応援（その他）				3		1									
	その他	4	92		12		1	1		1					3	
	林野	3	162	25.9	13		1	1		1					3	
	応援（林野）				3		1									
3月	建物	4	99		6		2									
	応援（その他）	8	43		3		1									
	建物	1	110		8		1								3	
	その他	32	73		3		1									
	林野	5	110	43.2	24	1	2	1	1	1	1				3	
	応援（その他）	11	7		3		1									
4月	その他	5	93		10		2			1					1	
	その他	3	83	26.0	17		2	1		1	1				2	
	林野	35	180	3.3	9		2								1	
	応援（その他）	9	10		4		1									
	建物	8	195	61.1	18	3	2	1		1					3	
5月	その他	4	105		8		2								1	
	応援（その他）	18	1		4		1									
	応援（建物）	9	37	2.0	3		1									
6月	その他	7	96	0.7	5		1								1	
	その他	6	89		5		1								1	
	建物	6	106		6			1					1			
7月	その他	3	63	0.5	10		1	1		1					1	
8月	その他	3	140	1.0	10		1	1		1					1	
	応援（建物）	14	42		3		1									
	建物	10	124	1.6	27		3			1			1	4		
9月	応援（その他）	10	41		4		1									
	建物	6	260	32.2	16	13	3			1			1	1		
	応援（建物）	8	17		3		1									
10月	応援（その他）	9	7		3		1			1						
11月	建物	5	105		5				1						1	
	建物	6	327	87.2	24	18	3	1		1			2	4		
12月	建物	9	129	12.0	18		3			1			1	1		
	その他	3	62	2.0	11		1	1		1				1		
	建物	5	217	74.4	18	21	3			1			1	2		
合 計		504	4,247	631.4	399	78	60	11	3	18	4		9	47		
平 均		13.62	114.78	33.23	10.23	11.14	1.62	1.00	1.00	1.00	1.00		1.29	1.96		

7. 災害等出場状況

令和元年

月別	種別 区分	警 戒							危険物排除			怪煙偵察	水防	照明	給水	救急支援	その他	合計
		ガソリン等の	漏洩	可燃性ガス等の	の漏洩	自動火災報知	設備等の作動	焚火等の放置	揚煙通報	その他	灯油・軽油							
1月	件数	1						1								39	1	42
	車両	4						6								39	6	55
	人員	11						18								118	13	160
2月	件数				1											27		28
	車両				2											28		30
	人員				6											82		88
3月	件数							2		1						28	3	34
	車両							2		1						29	8	40
	人員							6		3						86	21	116
4月	件数							2								28		30
	車両							8								30		38
	人員							21								86		107
5月	件数	1								1						25		27
	車両	3								1						25		29
	人員	8								3						75		86
6月	件数									1						14		15
	車両									1						14		15
	人員									3						42		45
7月	件数		1							2			1			30	3	37
	車両		2							3			4			32	6	47
	人員		5							8			10			94	15	132
8月	件数				1					2	1					44	2	50
	車両				3					2	3					47	4	59
	人員				8					6	8					138	10	170
9月	件数				2	1	3			1			1			37	1	46
	車両				5	1	6			1			3			37	3	56
	人員				14	4	15			3			7			111	8	162
10月	件数					1		2					5			41	3	52
	車両					4		4					14			44	5	71
	人員					10		13					36			131	15	205
11月	件数						1			1						28	1	31
	車両						4			1						28	2	35
	人員						11			4						87	5	107
12月	件数				2	1				1						40		44
	車両				3	2				1						44		50
	人員				9	6				3						132		150
合計	件数	2	1	6	3	4	7			10	1		7			381	14	436
	車両	7	2	13	7	10	20			11	3		21			397	34	525
	人員	19	5	37	20	26	58			33	8		53			1,182	87	1,528