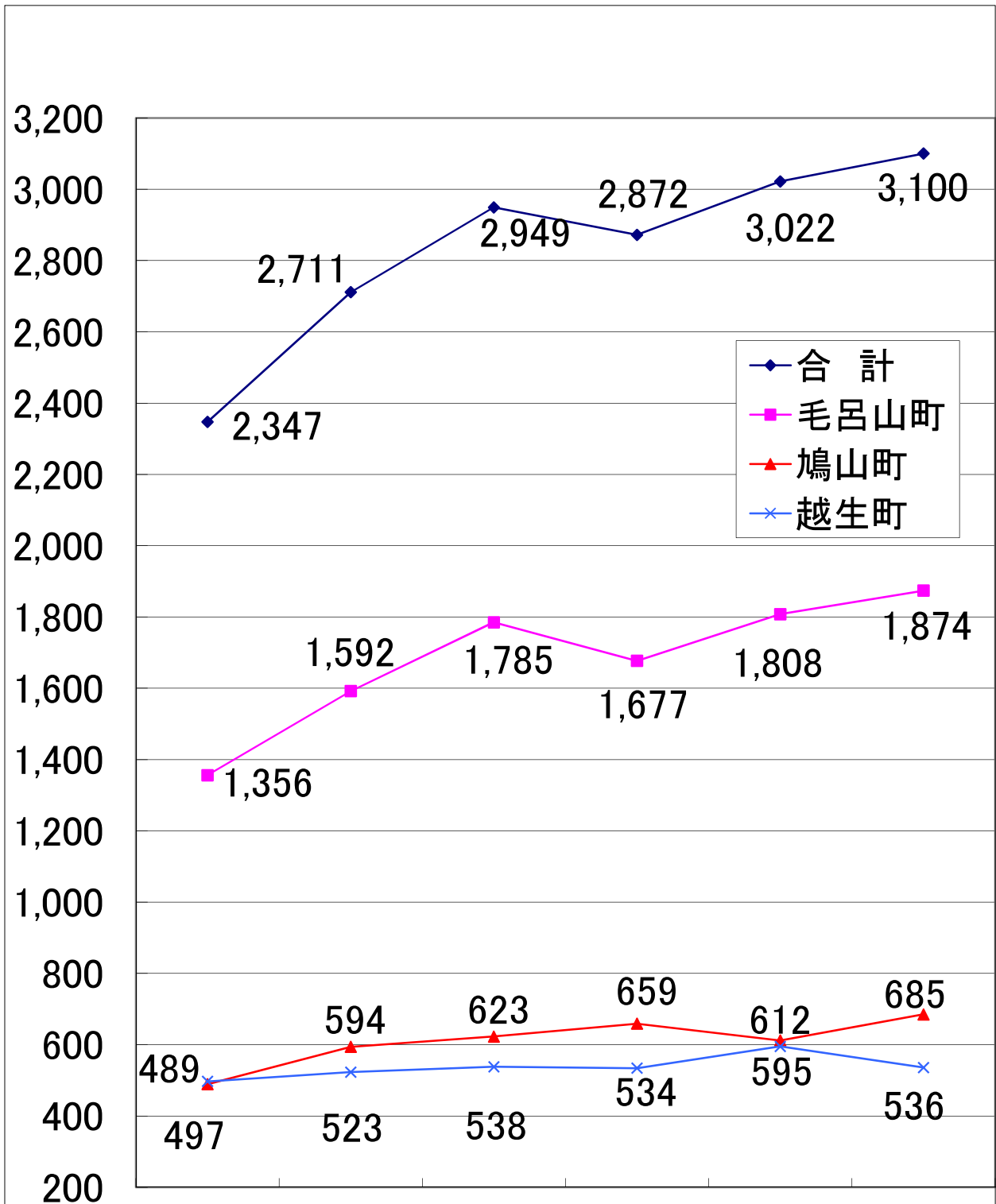


救 急 ・ 救 助 等



1. 救急年別出場件数



町別 \ 年別	平成21年	平成27年	平成28年	平成29年	平成30年	令和元年
合計	2,347	2,711	2,949	2,872	3,022	3,100
毛呂山町	1,356	1,592	1,785	1,677	1,808	1,874
鳩山町	489	594	623	659	612	685
越生町	497	523	538	534	595	536
管外	5	2	3	2	7	5

※平成21年は10年前のデータを掲載しました。

2. 救急出場件数

令和元年

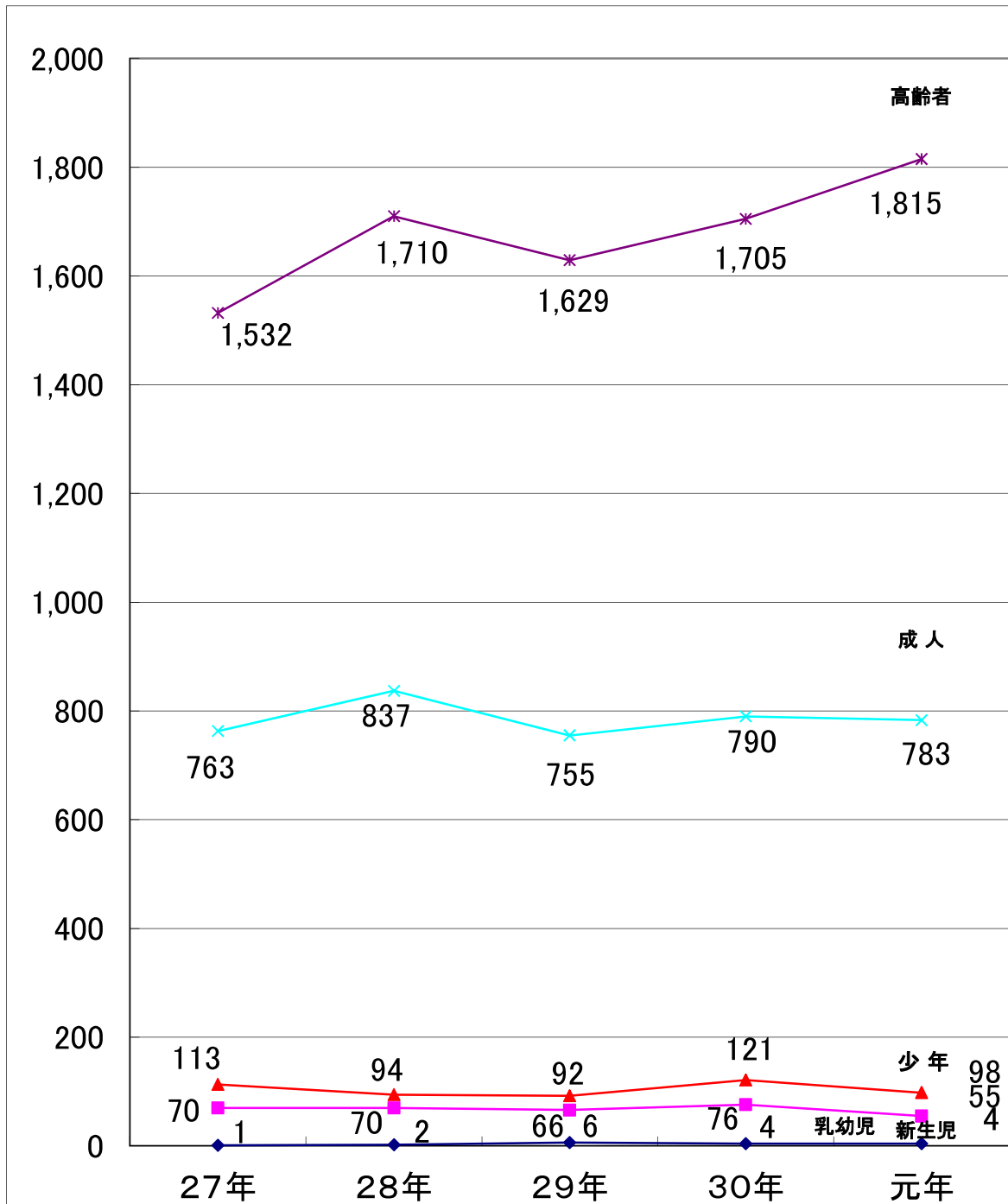
種別 町別	火 災	自然 災害	水 難	交 通	労 働 災 害	運 動 競 技	一 般 負 傷	加 害	自 損 行 為	急 病	そ の 他	計
毛呂山町	6			149	8	29	251	10	19	1,113	289	1,874
鳩山町	4			36	12	6	92	4	16	499	16	685
越生町	1			45	7	2	95	4	5	345	32	536
管外				2						2	1	5
合計	11			232	27	37	438	18	40	1,959	338	3,100

3. 救急搬送人員

令和元年

種別 町別	火 災	自然 災害	水 難	交 通	労 働 災 害	運 動 競 技	一 般 負 傷	加 害	自 損 行 為	急 病	そ の 他	計
毛呂山町	2			130	8	28	226	8	15	987	247	1,651
鳩山町	2			38	11	6	85	2	10	471	6	631
越生町				42	7	2	89	1	4	305	20	470
管外										2	1	3
合計	4			210	26	36	400	11	29	1,765	274	2,755

4. 年齢区分別搬送人員



年齢区分	年別	27年	28年	29年	30年	元年
新生児 (生後28日未満)		1	2	6	4	4
乳幼児 (生後28日以上～満7歳未満)		70	70	66	76	55
少年 (満7歳以上～満18歳未満)		113	94	92	121	98
成人 (満18歳以上～満65歳未満)		763	837	755	790	783
高齢者 (満65歳以上)		1,532	1,710	1,629	1,705	1,815
合計		2,479	2,713	2,548	2,696	2,755

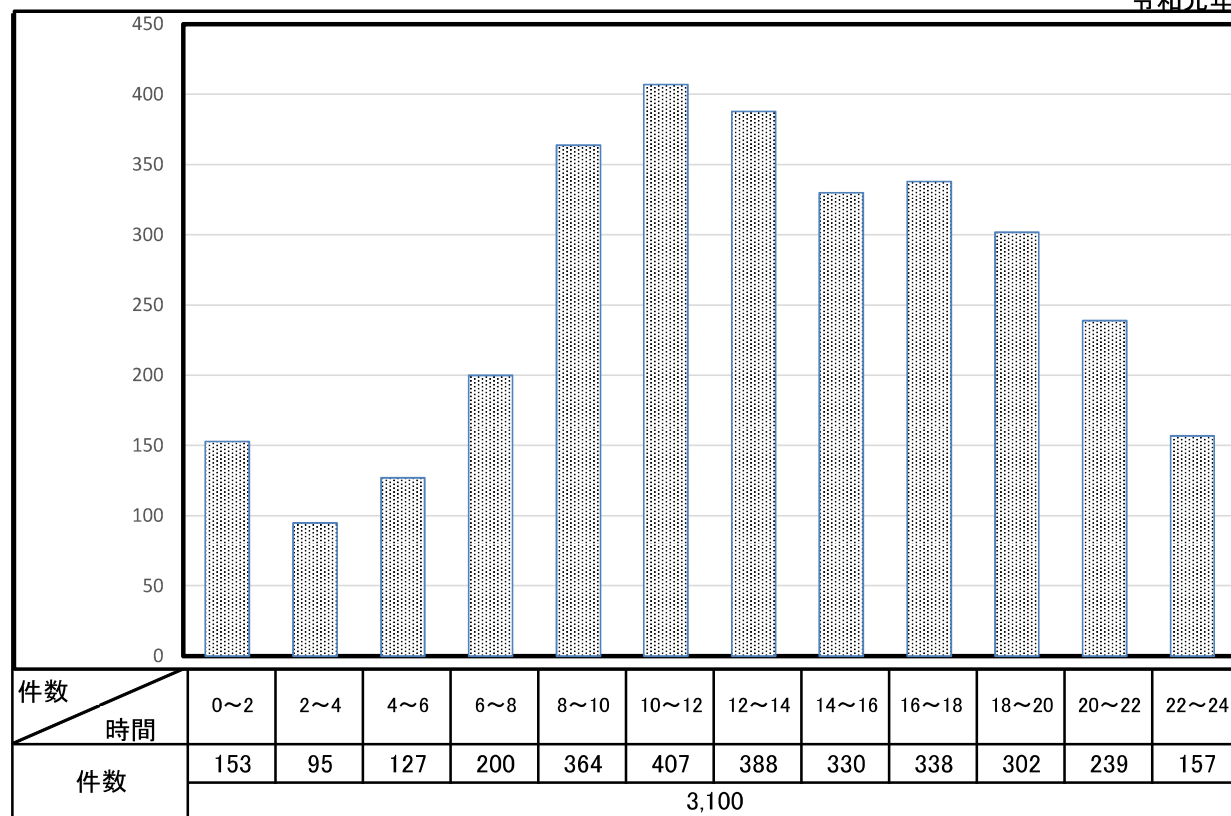
5. 救急傷病程度別搬送人員

令和元年

程度	種別 性別	火	自然	水	交	労	運	一	加	自	急	そ	計
		災	災	難	通	害	動	般	害	損	病	の	
軽症	男	1			84	10	27	130	3		397	7	659
	女	1			67	5	2	109	6	12	400	6	608
	計	2			151	15	29	239	9	12	797	13	1,267
中等症	男	1			31	6	7	48		4	441	99	637
	女	1			15	2		86	1	6	336	63	510
	計	2			46	8	7	134	1	10	777	162	1,147
重症	男				6	2		14	1	4	104	62	193
	女				6	1		11		3	49	36	106
	計				12	3		25	1	7	153	98	299
死亡	男				1			1			15		17
	女							1			23	1	25
	計				1			2			38	1	42
計	男	2			122	18	34	193	4	8	957	168	1,506
	女	2			88	8	2	207	7	21	808	106	1,249
	計	4			210	26	36	400	11	29	1,765	274	2,755

6. 救急時間別出場件数

令和元年



7. 現場到着所要時間別出場件数

令和元年

現場到着 事故種別	3分未満	3分以上 5分未満	5分以上 10分未満	10分以上 20分未満	20分以上	計
	急病	18	31	1,175	722	13
交通	3	4	123	99	3	232
一般負傷	4	8	242	178	6	438
その他	18	25	145	274	9	471
合計	43	68	1,685	1,273	31	3,100

8. 病院収容所要時間別搬送人員

令和元年

収容所要 時間 事故種別	10分未満		10分以上 20分未満		20分以上 30分未満		30分以上 60分未満		60分以上 120分未満		120分以上	
	うち 管内	うち 管外	うち 管内	うち 管外	うち 管内	うち 管外	うち 管内	うち 管外	うち 管内	うち 管外	うち 管内	うち 管外
急病			4	1	139	35	1,399	518	223	166	1	1
交通					12	3	178	78	20	16		
一般負傷			1		25	3	301	97	73	52		
その他			27	26	144	125	159	110	44	38	5	4
合計			32	27	320	166	2,037	803	360	272	6	5

9. 発生場所別搬送人員

令和元年

場所 種別	住宅	公衆の場所	仕事場	道路	その他	合計
急病	1,397	284	16	49	20	1,766
一般負傷	247	66	1	55	31	400
交通事故	1	6		199	4	210
その他	39	315	18	2	5	379
合計	1,684	671	35	305	60	2,755

10. 事故種別応急処置件数

令和元年

種別 処置	急病	交通事故	一般負傷	その他	合計
止血	17	22	55	15	109
固定	43	124	145	36	348
人工呼吸	12			5	17
心肺蘇生	64	1	6	4	75
酸素吸入	405	18	28	117	568
気道確保	166	3	9	32	210
保温	66	6	10	7	89
被覆	15	47	98	36	196
在宅療法継続	18		2		20
除細動	12				12
静脈路確保	39		2	3	44
薬剤投与	28		2	2	32
その他の応急処置	1,872	221	427	392	2,912
血圧測定	1,809	221	416	387	2,833
聴診器による聴取	1,050	147	136	95	1,428
血中酸素飽和度測定	1,818	223	421	394	2,856
心電図	1,453	76	135	267	1,931
血糖測定	28			1	29
エピペン投与					0
ブドウ糖投与	1				1
合計	8,916	1,109	1,892	1,793	13,710

11. 疾病別搬送人員（急病）

令和元年

区分 種別	新生児	乳幼児	少年	成人	高齢者	合計
脳疾患				29	105	134
心疾患		1	1	36	135	173
消化系				21	76	97
呼吸系				9	143	152
精神系			8	31	12	51
感覚系			1	25	61	87
泌尿系			1	18	12	31
新生物				3	26	29
その他		5	6	73	178	262
不明確	2	24	23	198	502	749
合計	2	30	40	443	1,250	1,765

12. 医療機関別搬送人員

令和元年

事故種別等 病院名	火	自	水	交	労	運	一	加	自	急	そ	合
	災	然	難	通	働	動	般	害	損	病	の	計
	害	災	難	事	災	競	負	害	行	病	他	
埼玉医科大学病院	1			112	13	21	247	4	16	1,037	20	1,471
埼玉医科大学国際医療センター	3			56	8	5	56	5	9	364	211	717
関越病院				24	2	3	34		3	168	3	237
坂戸中央病院				11	1		22			74	1	109
小川赤十字病院							6	1		24	2	33
埼玉石心会病院						1	1		1	25	1	29
埼玉成恵会病院				2	1		8			2	2	15
飯能整形外科病院				3			8			2	1	14
武蔵台病院						1	3	1		5	3	13
シャローム病院							1			10		11
埼玉医科大学総合医療センター				1		1	3				6	11
旭ヶ丘病院							2			8		10
丸木記念福祉メディカルセンター				1						7		8
武蔵嵐山病院										6		6
大谷整形外科病院						1	4			1		6
東松山医師会病院										3		3
その他の医療機関					3	1	5			29	24	62
合計	4			210	28	34	400	11	29	1,765	274	2,755

13. 救助出場件数

令和元年

町 別	種 別	建物火災	建物の火災以外	交通事故	水難事故	風水害等	自然災害	機械による事故	建物等による事故	ガス及び酸欠事故	その他	合計
		毛呂山町	出場件数	5		5					9	
	出場人員	283		67					95		119	564
	活動件数	5		3					8		7	23
	救出人員	男		3					2		1	7
		女	1		1				2			4
鳩山町	出場件数	2		3		1			2		2	10
	出場人員	56		32		10			18		21	137
	活動件数	2		2		1			2		1	8
	救出人員	男		2		2						5
		女	1		1		2		1		1	5
越生町	出場件数	1		3					6		10	20
	出場人員	16		33					62		109	220
	活動件数	1		3					6		6	16
	救出人員	男							3		3	6
		女			3				4		3	10
合 計	出場件数	8		11		1			17		24	61
	出場人員	355		132		10			175		249	921
	活動件数	8		8		1			16		14	47
	救出人員	男	2	5		2			5		4	18
		女	1		5		2		7		4	19

14. 活動・救出時間別件数

令和元年

種 別	時 間	3分未満	3分以上5分未満	5分以上10分未満	10分以上15分未満	15分以上20分未満	20分以上	合計
		建物火災	6			1		1
建物以外の火災								
交通事故			1		5	2	8	
水難事故								
風水害等自然災害						1	1	
機械による事故								
建物等による事故				11	2	1	2	16
ガス及び酸欠事故								
爆発事故								
その他		2	1	2	3	3	3	14
合 計		8	2	13	11	6	7	47

15. 応急手当の普及講習修了者数

令和元年(人)

町名	毛呂山町		鳩山町		越生町		その他		合計
	男	女	男	女	男	女	男	女	
講習の種類									
普通救命講習 (e-ラーニング含)	134	177	30	42	65	64	212	220	944
上級救命講習 (e-ラーニング含)	22	6	6	1	4	3	19	3	64
救命入門コース (実技を含む)	0	0	0	0	0	0	0	0	0
救急訓練	162		109		87				358
合計	501		188		223		454		1,366

16. 救急相談ダイヤル相談件数

令和元年

	相談	病院紹介	救急出場	総件数
毛呂山町	28	35	16	79
鳩山町	5	2	7	14
越生町	10	0	5	15
管外	4	2	0	6
合計	47	39	28	114

17. 派遣型救急ワークステーション出場件数

令和元年

	1月	2月	3月	4月	5月	6月	7月	8月	9月	10月	11月	12月	合計
出場件数	20	24	9	28	23	20	26	23	13	18	12	18	234
WS医師同乗	2	0	2	13	4	0	10	2	0	0	4	3	40
WS転院搬送	1	3	0	1	5	7	3	2	1	3	0	3	29

