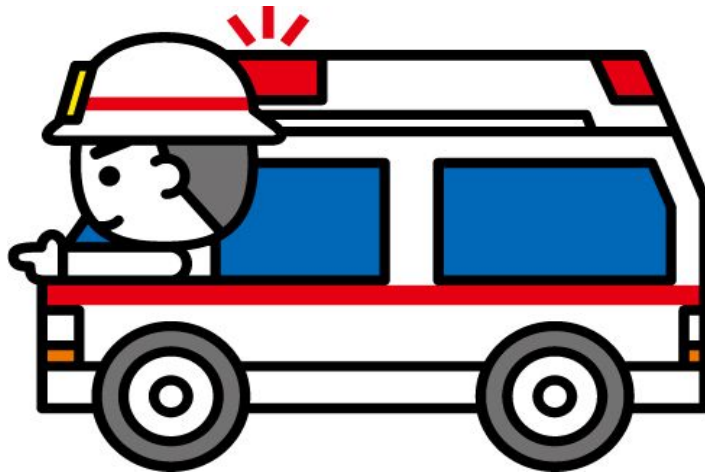
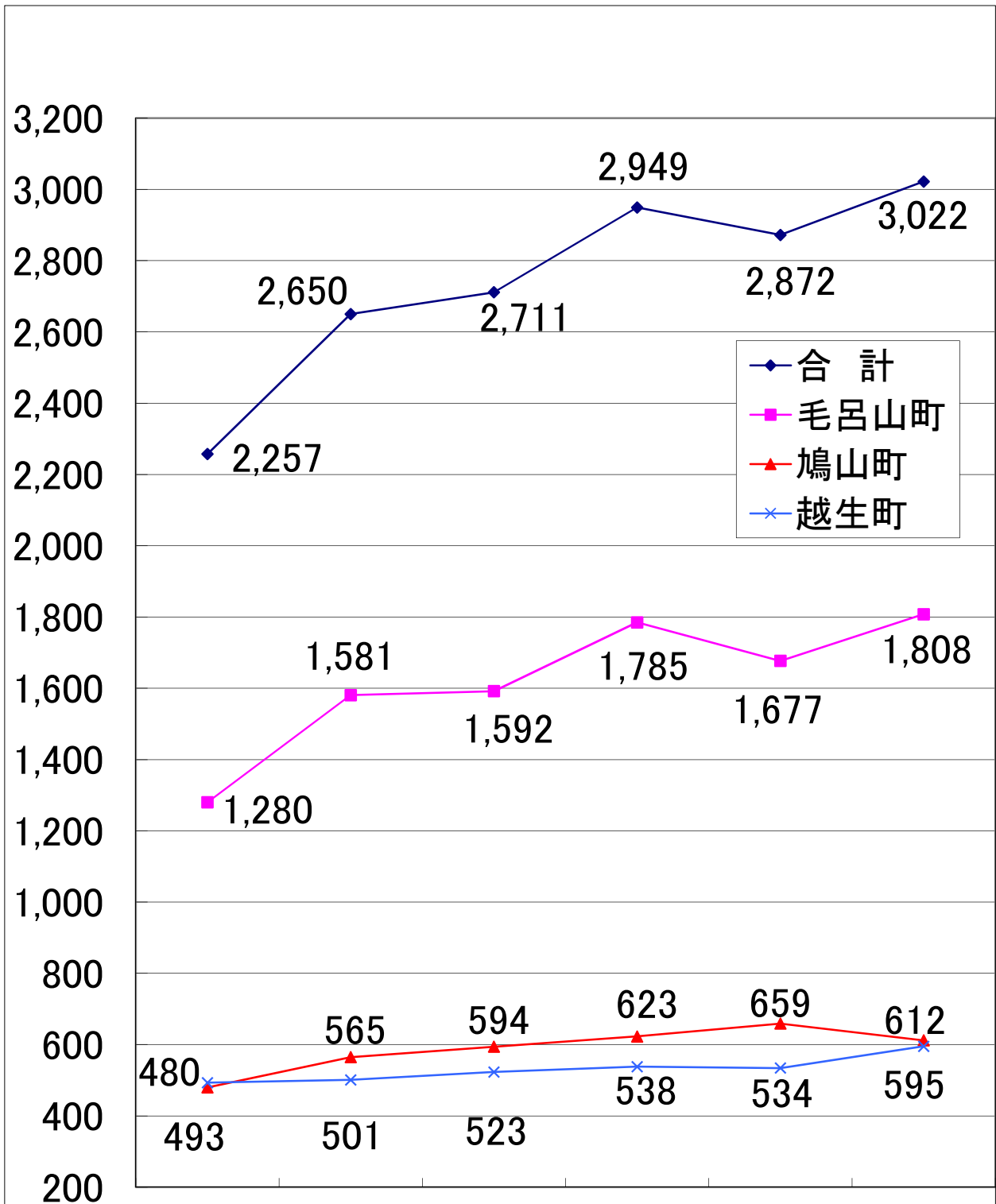


救 急 ・ 救 助 等





# 1. 救急年別出場件数



町別 \ 年別	平成20年	平成26年	平成27年	平成28年	平成29年	平成30年
合計	2,257	2,650	2,711	2,949	2,872	3,022
毛呂山町	1,280	1,581	1,592	1,785	1,677	1,808
鳩山町	480	565	594	623	659	612
越生町	493	501	523	538	534	595
管外	4	3	2	3	2	7

※平成20年は10年前のデータを掲載しました。

## 2. 救急出場件数

平成30年

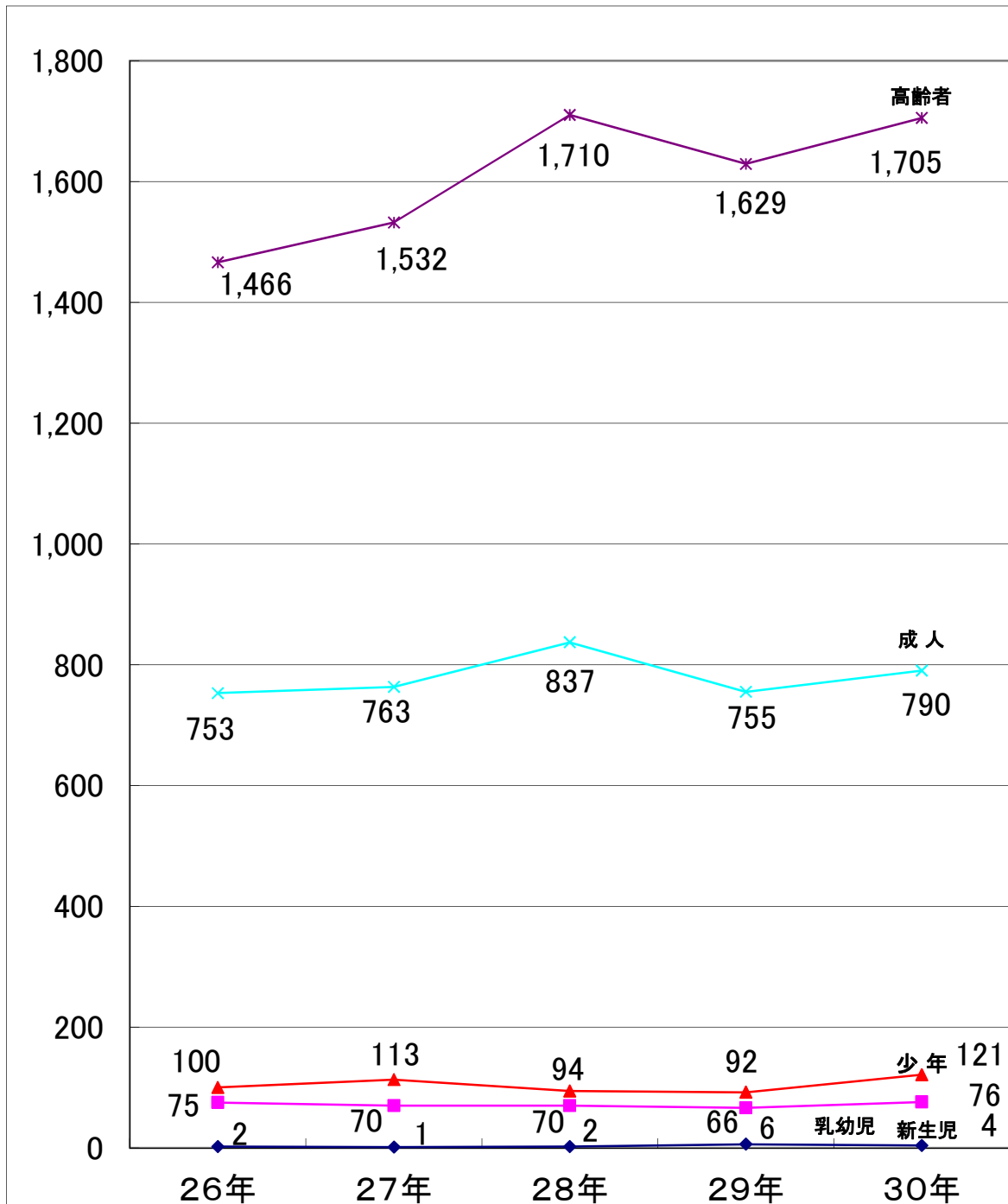
種別 町別	火 災	自然 災害	水 難	交 通	労 働 災 害	運 動 競 技	一 般 負 傷	加 害	自 損 行 為	急 病	そ の 他	計
毛呂山町	9			136	17	33	190	16	23	1,082	302	1,808
鳩山町				37	9	10	111	2	9	417	17	612
越生町			1	51	6	5	101	3	11	401	16	595
管外				5		1				1		7
合計	9		1	229	32	49	402	21	43	1,901	335	3,022

## 3. 救急搬送人員

平成30年

種別 町別	火 災	自然 災害	水 難	交 通	労 働 災 害	運 動 競 技	一 般 負 傷	加 害	自 損 行 為	急 病	そ の 他	計
毛呂山町	1			133	17	32	176	13	13	958	263	1,606
鳩山町				35	9	9	105		3	388	10	559
越生町			1	51	4	5	93	3	6	352	10	525
管外				4		1				1		6
合計	1		1	223	30	47	374	16	22	1,699	283	2,696

## 4. 年齢区分別搬送人員



年齢区分	年別	26年	27年	28年	29年	30年
新生児 (生後28日未満)		2	1	2	6	4
乳幼児 (生後28日以上～満7歳未満)		75	70	70	66	76
少年 (満7歳以上～満18歳未満)		100	113	94	92	121
成人 (満18歳以上～満65歳未満)		753	763	837	755	790
高齢者 (満65歳以上)		1,466	1,532	1,710	1,629	1,705
合計		2,396	2,479	2,713	2,548	2,696

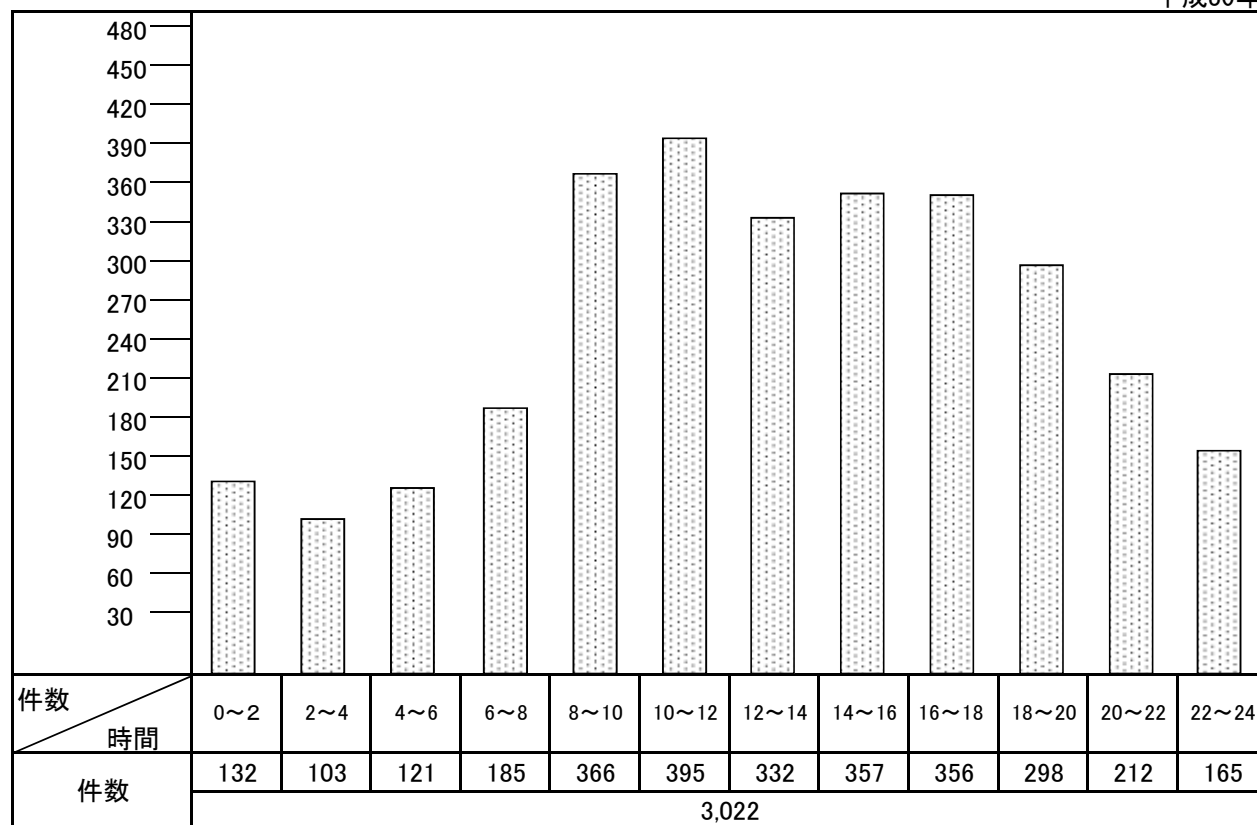
## 5. 救急傷病程度別搬送人員

平成30年

程度	種別 性別	火	自然	水	交	労	運	一	加	自	急	そ	計
		災	災	難	通	働	動	般	害	損	病	の	
軽症	男				102	13	28	112	6	3	410	3	677
	女				62	4	6	100	6	2	417	3	600
	計				164	17	34	212	12	5	827	6	1277
中等症	男				29	8	10	54		3	398	105	607
	女	1			24	2	3	84	3	7	292	63	479
	計	1			53	10	13	138	3	10	690	168	1086
重症	男				4	3		11	1	1	85	63	168
	女				1			13		4	69	46	133
	計				5	3		24	1	5	154	109	301
死亡	男			1						1	16		18
	女				1					1	12		14
	計			1	1					2	28		32
計	男			1	135	24	38	177	7	8	909	171	1,470
	女	1			88	6	9	197	9	14	790	112	1,226
	計	1		1	223	30	47	374	16	22	1699	283	2696

## 6. 救急時間別出場件数

平成30年



## 7. 現場到着所要時間別出場件数

平成30年

現場到着 事故種別	3分未満	3分以上 5分未満	5分以上 10分未満	10分以上 20分未満	20分以上	計
	急病	2	35	1,119	729	16
交通		9	112	104	4	229
一般負傷	1	6	226	165	4	402
その他	9	26	171	280	4	490
合計	12	76	1,628	1,278	28	3,022

## 8. 病院収容所要時間別搬送人員

平成30年

収容所要 時間 事故種別	10分未満		10分以上 20分未満		20分以上 30分未満		30分以上 60分未満		60分以上 120分未満		120分以上	
	うち 管内	うち 管外	うち 管内	うち 管外	うち 管内	うち 管外	うち 管内	うち 管外	うち 管内	うち 管外	うち 管内	うち 管外
急病			3		162	35	1,363	578	166	125	5	4
交通			1		15	1	190	83	17	16		
一般負傷			1		25		288	115	57	47	3	3
その他			22	21	168	146	168	112	39	36	3	3
合計			27	21	370	182	2,009	888	279	224	11	10

## 9. 発生場所別搬送人員

平成30年

場所 種別	住宅	公衆の場所	仕事場	道路	その他	合計
急病	1,301	273	26	71	28	1,699
一般負傷	219	61	2	61	31	374
交通事故		13		206	4	223
その他	27	336	23	9	5	400
合計	1,547	683	51	347	68	2,696

## 10. 事故種別応急処置件数

平成30年

種別 処置	急病	交通事故	一般負傷	その他	合計
止血	17	10	41	15	83
固定	61	137	169	47	414
人工呼吸	3			3	6
心肺蘇生	52	1	5	5	63
酸素吸入	350	12	21	130	513
気道確保	354	12	22	132	520
保温	47	4	8	6	65
被覆	5	52	102	26	185
在宅療法継続	16		2	1	19
除細動	7				7
静脈路確保	39		3	1	43
薬剤投与	31		3	1	35
その他の応急処置	1,688	223	369	393	2,673
血圧測定	1,641	222	363	389	2,615
聴診器による聴取	943	159	138	89	1,329
血中酸素飽和度測定	1,645	221	368	393	2,627
心電図	1,217	53	105	248	1,623
血糖測定	28			1	29
エピペン投与					0
ブドウ糖投与	4				4
合計	8,148	1,106	1,719	1,880	12,853

## 11. 疾病別搬送人員（急病）

平成30年

区分 種別	新生児	乳幼児	少年	成人	高齢者	合計
脳疾患				29	114	143
心疾患				20	123	143
消化系				20	80	100
呼吸系		2		14	104	120
精神系			11	42	10	63
感覚系			12	24	60	96
泌尿系				20	10	30
新生物				7	19	26
その他	1	1	12	81	196	291
不明確	1	36	21	168	461	687
合計	2	39	56	425	1,177	1,699



## 12. 医療機関別搬送人員

平成30年

事故種別等 病院名	火	自	水	交	労	運	一	加	自	急	そ	合
	災	然	難	通	働	動	般	害	損	病	の	計
	災	害	難	故	害	技	傷	害	為	病	他	計
埼玉医科大学病院				123	16	23	206	12	11	952	19	1,362
埼玉医科大学国際医療センター	1		1	55	5	10	52	1	10	372	199	706
関越病院				24	5	5	45	1	1	191	5	277
坂戸中央病院				12	1	4	28	1		79	2	127
小川赤十字病院				1		1	6			17	4	29
埼玉成恵会病院				3	1	3	16			3	2	28
旭ヶ丘病院							2			13	7	22
武蔵台病院				1			6			6	4	17
埼玉石心会病院							3			8	4	15
シャローム病院							1			13	1	15
埼玉医科大学総合医療センター				1	1		1	1		4	6	14
武蔵嵐山病院										4	4	8
東松山医師会病院										5	1	6
防衛医科大学校病院										1	5	6
その他の医療機関				3	1	1	8			31	20	64
合計	1		1	223	30	47	374	16	22	1,699	283	2,696

### 13. 救助出場件数

平成30年

種 別 町 別		建物火災	建物の火災以外	交通事故	水難事故	風水害等	自然災害	機械による事故	建物等による事故	ガス及び酸欠事故	その他	合計
		毛呂山町	出場件数	7	2	3					10	
	出場人員	177	25	36					97		80	415
	活動件数	7	2	1					8		3	21
	救出人員			1							1	2
男												
	女											
鳩山町	出場件数	1		1					1		3	6
	出場人員	9		10					10		32	61
	活動件数	1										1
	救出人員											
男												
	女											
越生町	出場件数			1	1				4		4	10
	出場人員			12	10				37		42	101
	活動件数				1				3		1	5
	救出人員				1				1		1	3
男												
	女											
合計	出場件数	8	2	5	1				15		14	45
	出場人員	186	25	58	10				144		154	577
	活動件数	8	2	1	1				11		4	27
	救出人員			1	1				1		2	5
男												
	女								2			2

### 14. 活動・救出時間別件数

平成30年

種 別	時 間							合計
	3分未満	3分以上5分未満	5分以上10分未満	10分以上15分未満	15分以上20分未満	20分以上		
建物火災	6		1			1	8	
建物以外の火災	2						2	
交通事故			1				1	
水難事故			1				1	
風水害等自然災害								
機械による事故								
建物等による事故		2	6	1	1	1	11	
ガス及び酸欠事故								
爆発事故								
その他			1	2		1	4	
合計	8	2	10	3	1	3	27	

## 15. 応急手当の普及講習修了者数

平成30年(人)

町名	毛呂山町		鳩山町		越生町		その他		合計
	男	女	男	女	男	女	男	女	
講習の種類									
普通救命講習 (e-ラーニング含)	119	127	140	167	70	84	236	197	1,140
上級救命講習 (e-ラーニング含)	14	12	3	3	9	5	19	12	77
救命入門コース (実技を含む)	0	0	0	0	0	0	0	0	0
救急訓練	243		48		94				385
合計	515		361		262		464		1,602

## 16. 救急相談ダイヤル相談件数

平成30年

	相談	病院紹介	救急出場	総件数
毛呂山町	38	25	24	87
鳩山町	2	2	4	8
越生町	6	3	3	12
管外	4	1	0	5
合計	50	31	31	112

## 17. 派遣型救急ワークステーション出場件数

平成30年

	1月	2月	3月	4月	5月	6月	7月	8月	9月	10月	11月	12月	合計
出場件数	31	22	32	30	26	22	29	16	16	20	23	22	289
WS医師同乗	4	2	3	3	0	0	3	2	2	0	0	0	19
WS転院搬送	3	3	4	3	5	2	2	2	1	2	2	0	29

